

Hellend dak en prefab bouwoplossingen





Slim isoleren?
Dat doe je
met Ussystem.

Inhoud

Rayonindelingen	5
Aan de slag met Ussystem dakelementen	7
Welke dakelementen gebruik je wanneer?	8
Toepassing dakelementen	9
Lengtebepaling dakelement	10
Stappenplan bestellingen	11
Technische databladen	13
Ussystem prefab	82
Efficiënt, makkelijk en duurzaam bouwen	84
Overzicht Ussystem prefaboplossingen	85
Service en advies	94
My Insulation.....	98



Rayonindelingen

Zit je met een vraag of wil je graag meer informatie?
Onze rayonmanagers helpen je graag verder. Ze zijn
elke werkdag bereikbaar van 8.00 tot 17.00 uur.

USYSTEM

Rayon 1

Joost Blaauw

Joost.blaauw@unilin.com

06 531 613 36

Rayon 2

Peter Heek

Peter.heek@unilin.com

06 155 283 59

Rayon 3

André Koolen

Andre.koolen@unilin.com

06 537 036 26

Rayon 4

Matt de Wit

Matt.dewit@unilin.com

06 520 166 91

Rayon 5

John van den Berg

John.vandenberg@unilin.com

06 520 166 27

Rayon 6

Rob Closset

Rob.closset@unilin.com

06 532 407 58

Rayon 7

Jeroen Geurtsen

Jeroen.geurtsen@unilin.com

06 531 626 64



USYSTEM PREFAB SYSTEMEN

Mark Maton

Mark.maton@unilin.com

06 823 440 66



Aan de slag met Ussystem dakelementen



Welke dakelementen gebruik je wanneer?

Renovatie	→ Vlak dakbeschot	→ Usystem Roof Reno (Plus)	— 68
	→ Dakbeschot met tengels of bestaande dakelementen	→ Usystem Roof Reno Flex (Plus)	— 76
	→ Gordingen	→ Usystem Roof SW Light (Plus)	— 18
	→ Sporen/Spanten	→ Usystem Roof OS (Easy Airtight)	— 42
		→ Usystem Roof SW Light SK	— 28
		→ Usystem Roof DS Easy Airtight	— 48
→ Isoleren van binnenuit	→ Usystem Roof SW Easy Airtight	— 22	
→ Oplossing voor dakkapellen	→ Utherm Attic L Click	— 80	
		→ Usystem Roof PR RBD	— 90

Nieuwbouw	Gordingendak		
	→ Oplossingen voor grote overpanningen	→ Usystem Roof OS (Comfort)	— 36
	→ Slanke lage energie oplossing	→ Usystem Roof OS Easy Airtight	— 42
		→ Usystem Roof DS Easy Airtight	— 48
	→ Low budget oplossing	→ Usystem Roof SW Easy Airtight	— 22
→ Oplossing voor dakkapellen	→ Usystem Roof SW Light (Plus)	— 18	
	→ Oplossing voor dakkapellen	→ Usystem Roof PR RBD	— 90

PREFAB	Dak		
	→ Oplossingen voor meerdere (geschakelde) woningen	→ Usystem Roof PR FAS	— 88
	→ Oplossingen voor dakkapellen	→ Usystem Roof PR RBD	— 90
	Wand		
→ Lage energie oplossingen voor wanden	→ Usystem Wall DS	— 86	

Voor advies en technische ondersteuning voor uw project, neem contact op met Unilin Insulation.

Toepassing dakelementen

	Geventileerd schubvormig	Leien en pannen	Metaal		Riet		Baanvormig Bitumen, EPDM, PVC	Sedum	Bitumen shingles
			Geventileerd	Ongeventileerd	Gebonden	Geschroefd			
Roof SW Light (plus)	•								
Roof SW Easy Airtight	•	b	• a,d,e	• a,f,g,h	• a,d	• a			
Roof SW Light SK	•								
Roof OS	•		• a,d,e		• a,d				
Roof OS Comfort	•								
Roof OS Easy Airtight	•		• a,d,e		• a,d				
Roof DS Easy Airtight	•	b	• a,d,e	• a,f,g,h	• a,d	• a	• c	• c	• c
Roof PD							• h/i		
Roof Reno (plus)	•								
Roof Reno Flex (plus)	•								

- a Dampdichte naadafwerking aan de onderzijde afhankelijk van elementtype met tape, PVC-profiel met tape of luchtdichte veer.
- b Tengel in het werk aanbrengen.
- c Dubbele opbouw: licht of ongeïsoleerd element; dampremmende laag in het werk op het element; isolatie; dakbedekking.
- d Voldoende ventilatiehoogte volgens opgave leverancier dakbedekking: afhankelijk van elementtype verhoogde tengel aanbrengen, tengel ophogen of geschikte ribhoogte kiezen.
- e Indien geen ruwe vurenhouten delen onder dakbedekking, waterdichte dampopen folie aanbrengen op element.
- f μ d-waarde (dampdiffusieweerstand) dakbedekking ≤ 30 m.
- g Waterdichte dampopen folie met structuurmat of waterdichte, dampopen folie en gecoprimeerde wol.
- h Dakelementen gegarandeerd droog verwerken om ingesloten vocht te voorkomen.
- i Bij toepassing voor onverwarmde garage of berging: luchtdichting met veer, hol en dol of PVC-profiel met tape en PUR volstaat.
- j Waterdichte, dampopen folie aanbrengen op element.
- k Extra 9 l bovenplaat toepassen.

Algemeen

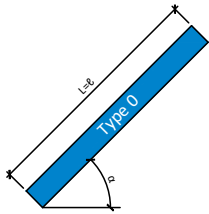
- Tabel is van toepassing op verwarmde ruimtes, zoals van woningen en kantoren (m.u.v. Roof PD).
- De richtlijnen van de leverancier van de dakbedekking dienen altijd in acht te worden genomen.
Neem contact op met Unilin indien deze tegenstrijdig zijn met de richtlijnen van Unilin.
- Afwijkende situaties en/of dakbedekkingen in overleg met Unilin.

- Toepasbaar
- Toepasbaar onder de genoemde voorwaarden

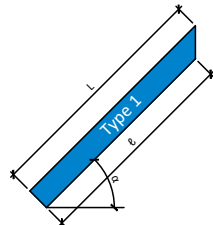
Lengtebepaling dakelement

AFSCHUININGSTYPES

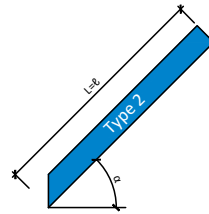
Het type van afschuining in combinatie met de hellingshoek van het hellend dak en de dikte van het dakelement bepalen de bijtelling van de afschuining die moet opgeteld worden bij de binnenlengte l om de correcte totale lengte L van het dakelement te bekomen.



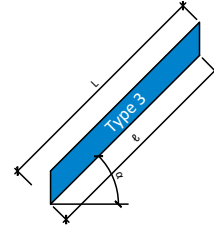
Zonder afschuining



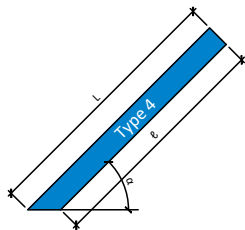
Verticale afschuining nok



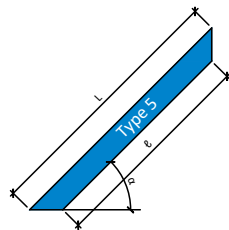
Verticale afschuining goot



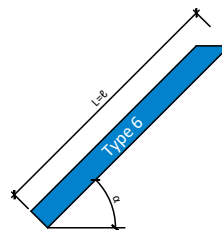
Verticale afschuining nok
Verticale afschuining goot



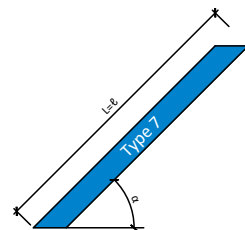
Horizontale afschuining goot



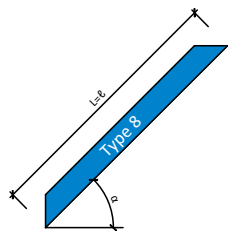
Horizontale afschuining goot
Verticale afschuining nok



Horizontale afschuining nok



Horizontale afschuining nok
Horizontale afschuining goot



Horizontale afschuining nok
Verticale afschuining goot

Geef bij je bestelling altijd volgende info op:

e : binnenlengte;
 L : totale lengte;
 α : dakhelling ($^{\circ}$)

Afschuiningstype	0	1	2	3	4	5	6	7	8
Toegelaten helling ($^{\circ}$) voor									
- Roof SW Light		0 $^{\circ}$	0 $^{\circ}$	0 $^{\circ}$	30 $^{\circ}$	30 $^{\circ}$	30 $^{\circ}$	30 $^{\circ}$	30 $^{\circ}$
- Roof SW Light Plus	-	tot	tot	tot	tot	tot	tot	tot	tot
- Roof DS Easy Airtight Plus		60 $^{\circ}$	60 $^{\circ}$	60 $^{\circ}$	90 $^{\circ}$	60 $^{\circ}$	90 $^{\circ}$	90 $^{\circ}$	60 $^{\circ}$
- Roof OS Easy Airtight									
- Roof DS Easy Airtight									
Toegelaten helling ($^{\circ}$) voor									
- Roof SW Easy Airtight		0 $^{\circ}$	0 $^{\circ}$	0 $^{\circ}$	32 $^{\circ}$	32 $^{\circ}$	32 $^{\circ}$	32 $^{\circ}$	32 $^{\circ}$
- Roof OS	-	tot	tot	tot	tot	tot	tot	tot	tot
- Roof OS Comfort		58 $^{\circ}$	58 $^{\circ}$	58 $^{\circ}$	90 $^{\circ}$	58 $^{\circ}$	90 $^{\circ}$	90 $^{\circ}$	58 $^{\circ}$
- Roof Reno (Plus)									
- Roof Reno Flex (Plus)									

Opmerkingen

Voor openschalige dakelementen OS:

- Afschuiningen bij ribhoogtes vanaf 170 tot en met 194 mm: type 2 tot max. 55 $^{\circ}$
- Afschuiningen bij ribhoogtes vanaf 195 mm: type 2 tot maximaal 50 $^{\circ}$

Stappenplan bestellingen



HANDELAAR

- 1 Stuur je inkooporder naar orders.unilininsulation@unilin.com en zorg ervoor dat je volgende informatie zeker doorgeeft:
 - Type dakelement
 - Aantal dakelementen
 - Bevestigingsmaterialen en strips
 - Lengte (aanduiding of dit de lengte van de zichtzijde is of de totale lengte)
 - Hellingshoek van het dak (niet de hellingshoek van het zaagtype!)
 - Type afschuining
- 2 Zodra je order is ingegeven, ontvang je hiervan een orderbevestiging. Hierop vind je de leverdatum terug.
- 3 Controleer of alle informatie op de orderbevestiging klopt. Afwijkingen dien je te melden binnen 24 uur.
- 4 We leveren de dakelementen op de afgesproken dag, rechtstreeks op de bouwplaats.



AANNEMER

- 1 Plaats je bestelling bij je vaste handelaar of informeer bij onze verkoper naar een handelaar in jouw buurt. Zorg ervoor dat je volgende informatie zeker doorgeeft en neem bij twijfel contact op met je verkoper:
 - Type dakelement
 - Aantal dakelementen
 - Bevestigingsmaterialen en strips
 - Lengte (aanduiding of dit de lengte van de zichtzijde is of de totale lengte)
 - Hellingshoek van het dak (niet de hellingshoek van het zaagtype!)
 - Type afschuining
- 2 Je leverancier bevestigt je order en levertermijn.
- 3 De dakelementen worden op de bouwplaats geleverd op de afgesproken dag.



Technische databladen

Sandwichpanelen

Ussystem Roof SW Light	14
Ussystem Roof SW Light Plus	18
Ussystem Roof SW Easy Airtight	22
Ussystem Roof SW Light SK	28

Enkelschalige elementen

Ussystem Roof OS	30
Ussystem Roos OS Comfort	36
Ussystem Roof OS Easy Airtight	42

Dubbelschalige elementen

Ussystem Roof DS Easy Airtight	48
Ussystem Roof DS Acoustic	54

Plat dak systemen

Ussystem Roof PD	60
------------------------	----

Renovatieplaten

Ussystem Roof Reno	64
Ussystem Roof Reno Plus	68
Ussystem Roof Reno Flex	72
Ussystem Roof Reno Flex Plus	76
Utherm Attic L Click	80



Link naar de prijslijsten

USYSTEM

Roof SW Light

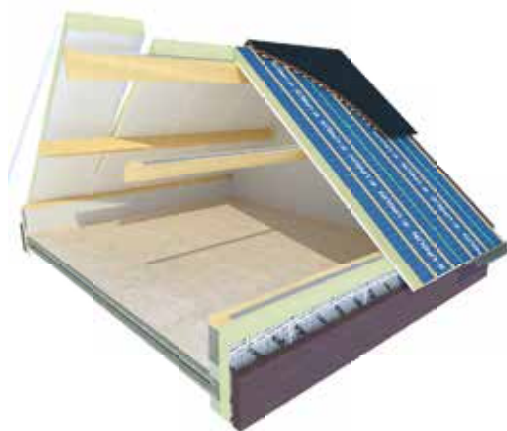
Licht
sandwichelement
voor constructie
van gordingen.

Sandwich Light dakelementen bestaan uit PIR isolatie, een spaanplaat van 5 mm aan de bovenkant en een 5 mm witte spaanplaat plaat als zichtzijde.

Toepassing Dakelementen voor hellende daken met geventileerde dakbedekkingen zoals pannen en leien.

Plaatsing Op gordingen

Isolatie Polyisocyanuraat (PIR)



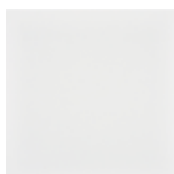
SPECIFIEKE EIGENSCHAPPEN



KEURMERKEN



MOGELIJKE AFWERKINGEN



CB White

PRODUCTSPECIFICATIES

Naam van de zichtzijde	Plaatdikte [mm] (D)	Plaatbreedte [mm] (E)	Min./max. lengte [mm]	Zichtzijde
CB White	5	1020	3000-8200	P5 houtspaانplaat Zichtzijde: 5 mm afgewerkt met een witte folie Bovenplaat: 5 mm afgewerkt met een blauw papier

PRODUCTGAMMA

R _c -waarde [m ² K/W]	Geluid- wering Ra;tr [dB]	Isolatie- dikte [mm] (A)	Dikte bovenplaat [mm] (F)	Gewicht [kg/m ²]	Totale dikte [mm] (G)
2,5	23	64	5	11	94
3,7	23	90	5	11	120
4,7	23	115	5	12	145
6,3	23	149	5	13	179
7,0	23	166	5	14	196
8,0	23	174	5	15	204

Tengellatafstand [mm] (H-C-H)	242-460-242
Tengellatafmeting	20 x 38

OVERSPANNINGSTABELLEN

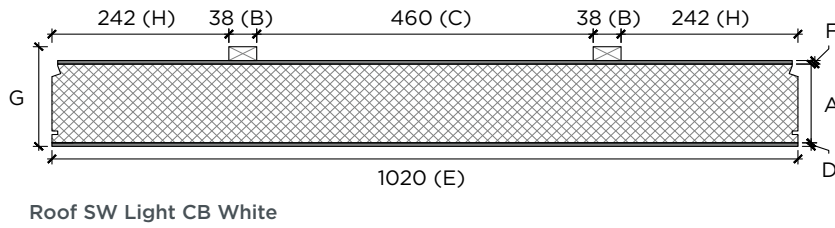
Elementtype	R _c -waarde [m ² K/W]	Overspanning in mm*							
		20°		30°		40°		50°	
		1-velds	Meervelds	1-velds	Meervelds	1-velds	Meervelds	1-velds	Meervelds
Roof SW Light CB White	2,5	1.340	1.590	1.350	1.600	1.330	1.570	1.300	1.540
	3,7	1.590	1.870	1.600	1.880	1.580	1.850	1.550	1.820
	4,7	1.860	2.180	1.880	2.190	1.850	2.160	1.820	2.120
	6,3	2.060	2.410	2.080	2.420	2.060	2.390	2.020	2.350
	7,0	2.280	2.650	2.300	2.670	2.270	2.640	2.240	2.600
	8,0	2.480	2.880	2.500	2.910	2.470	2.870	2.440	2.830

Overstek aan de goot, gerekend vanaf het laatste oplegpunt = meerveldoverspanning x 0,20.

* Windgebied 2 onbebouwd en dakbedekking 50 kg/m², veiligheidsklasse 2

Zie website voor meer uitgebreide overspanningstabellen. Bij meerveldoverspanningen moet het kleinere veld tenminste 1/3 van het grotere veld bedragen.

PRINCIPESCHETS



A	Isolatie dikte [mm]
B	Tengel breedte [mm]
C	Tengel afstand [mm]
D	Plaat dikte [mm]
E	Element breedte [mm]
F	Dikte bovenplaat [mm]
G	Totale dikte [mm]
H	Afstand tot tengel [mm]

AANTAL SCHROEVEN

Omschrijving		Schroeflengte [mm]								Aantal	
Elementtype	R _c -waarde [m ² K/W]	160	180	200	220	240	260	280	Volgplaat*	Gordingen	Muurplaat
Roof SW Light CB White	2,5	•							•	4	8
	3,7		•						•	4	8
	4,7			•					•	4	8
	6,3					•			•	4	8
	7,0						•		•	4	8
	8,0							•	•	4	8

* Per schroef dient 1 volgplaatje bevestigd te worden, tenzij de schroef ter plaatse van een tengel bevestigd wordt. Zie ook de verwerkingsvoorschriften.

Voor toebehoren en bewerkingen zie prijslijst Usystem.

BIJKOMENDE PRODUCTSPECIFICATIES

1. Het polyisocyanuraatschuim (PIR)

Het PIR-schuim is aan beide zijden bekleed met een gasdichte bekleding en heeft een dichtheid van ca. 32 kg/m³, een drukvastheid van 0,20 N/mm² en waterabsorptievermogen van max. 2 vol.%.

2. Tengellatten

Er zijn 2 tengellatten per dakelement, bestaande uit Europees vuren conform NEN 5466.

De nominale afmetingen zijn 20 x 38 mm. (B)

VERWERKINGSVOORSCHRIFTEN BE/NL/FR/EX

Voor een correcte verwerking van onze SW dakelementen, raadpleeg onze verwerkingsvoorschriften via de website www.unilininsulation.com.

USYSTEM

Roof SW Light Plus

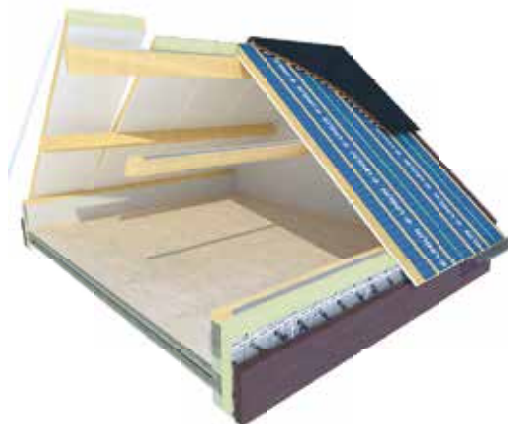
Licht sandwich
element met
verbeterde
overspanningen
voor gording
constructie

Sandwich Light plus dakelementen bestaan uit PIR isolatie, een spaanplaat van 5 mm aan de bovenkant, houten langsribben en een 5 mm witte spaanplaat als zichtzijde.

Toepassing Dakelementen voor hellende daken met geventileerde dakbedekkingen zoals pannen en leien.

Plaatsing Op gordingen

Isolatie Polyisocyanuraat (PIR)



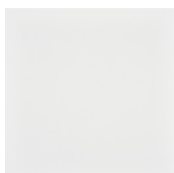
SPECIFIEKE EIGENSCHAPPEN



KEURMERKEN



MOGELIJKE AFWERKINGEN



CB White

PRODUCTSPECIFICATIES

Naam van de zichtzijde	Plaatdikte [mm] (D)	Plaatbreedte [mm] (E)	Min./max. lengte [mm]	Zichtzijde
CB White	5	1020	3000-8200	P5 houtspaانplaat Zichtzijde: 5 mm afgewerkt met een witte folie Bovenplaat: 5 mm afgewerkt met een blauw papier

PRODUCTGAMMA

R _c -waarde [m ² K/W]	Rib-afmetingen [mm]	Geluid-wering Ra;tr [dB]	Isolatie-dikte [mm] (A)	Dikte bovenplaat [mm] (F)	Gewicht [kg/m ²]	Totale dikte [mm] (G)
2,5	20 x 70	23	70	5	12	100
3,7	20 x 102	23	102	5	13	132
4,7	20 x 126	23	126	5	14	156
6,3	20 x 171	23	171	5	16	201
7,0	20 x 176	23	176	5	17	206

Tengellatafstand [mm] (H-C-H)	242-460-242
Tengellatafmeting	20 x 38

OVERSPANNINGSTABELLEN

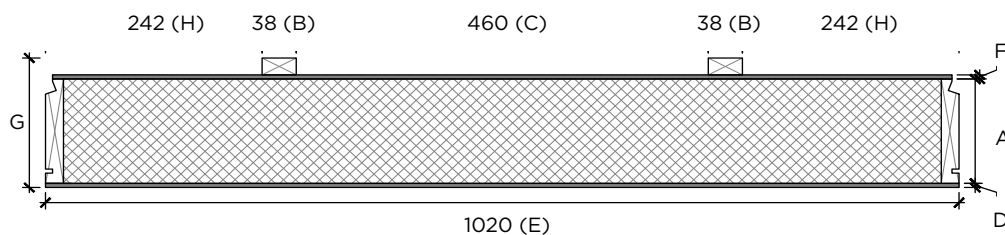
Elementtype	R _c -waarde [m ² K/W]	Rib-afmetingen [mm]	Overspanning in mm*							
			20°		30°		40°		50°	
			1-velds	Meervelds	1-velds	Meervelds	1-velds	Meervelds	1-velds	Meervelds
Roof SW Light Plus CB White	2,5	20 x 70	2.130	2.710	2.130	2.710	2.100	2.670	2.060	2.630
	3,7	20 x 102	2.690	3.380	2.690	3.380	2.650	3.330	2.600	3.280
	4,7	20 x 126	3.190	3.980	3.190	3.980	3.150	3.930	3.090	3.870
	6,3	20 x 171	3.780	4.700	3.780	4.700	3.730	4.640	3.660	4.570
	7,0	20 x 176	4.290	5.320	4.300	5.330	4.240	5.260	4.170	5.180

Overstek aan de goot, gerekend vanaf het laatste oplegpunt = meerveldoverspanning x 0,20.

* Windgebied 2 onbebouwd en dakbedekking 50 kg/m², veiligheidsklasse 2

Zie website voor meer uitgebreide overspanningstabellen. Bij meerveldoverspanningen moet het kleinere veld tenminste 1/3 van het grotere veld bedragen.

PRINCIPESCHETS



Roof SW Light Plus CB White

A	Isolatiedikte [mm]
B	Tengellatbreedte [mm]
C	Tengellatafstand [mm]
D	Plaatdikte [mm]
E	Elementbreedte [mm]
F	Dikte bovenplaat [mm]
G	Totale dikte [mm]
H	Afstand tot tengel [mm]

AANTAL SCHROEVEN

Omschrijving			Schroeflengte [mm]									
Elementtype	R _c -waarde [m ² K/W]	Rib-afmetingen [mm]	Plaats	160	180	200	220	240	260	280	Volgplaat*	
Roof SW Light Plus CB white	2,5	20 x 70	gordingen	4							•	
			muurplaat	8							•	
	3,7	20 x 102	gordingen		4						•	
			muurplaat		8						•	
	4,7	20 x 126	gordingen				4				•	
			muurplaat				8				•	
	6,3	20 x 171	gordingen						4		•	
			muurplaat						8		•	
	7,0	20 x 176	gordingen								4	•
			muurplaat								8	•

* Per schroef dient 1 volgplaatje bevestigd te worden, tenzij de schroef ter plaatse van een tengel bevestigd wordt. Zie ook de verwerkingsvoorschriften.

Voor toebehoren en bewerkingen zie prijslijst Ussystem.

BIJKOMENDE PRODUCTSPECIFICATIES

1. De vurenhouten ribben

De vurenhouten ribben bestaan uit Europese vuren. Kwaliteitsklasse C18 conform NEN338.

2. Het polyisocyanuraatschuim (PIR)

Het PIR-schuim is aan beide zijden bekleed met een gasdichte bekleding en heeft een dichtheid van ca. 32 kg/m³, een drukvastheid van 0,20 N/mm² en waterabsorptievermogen van max. 2 vol.%.

3. Tengellatten

Er zijn 2 tengellatten per dakelement, bestaande uit Europees vuren conform NEN 5466. De nominale afmetingen zijn 20 x 38 mm. (B)

VERWERKINGSVOORSCHRIFTEN BE/NL/FR/EX

Voor een correcte verwerking van onze SW dakelementen, raadpleeg onze verwerkingsvoorschriften via de website www.unilininsulation.com.

USYSTEM

Roof SW Easy Airtight

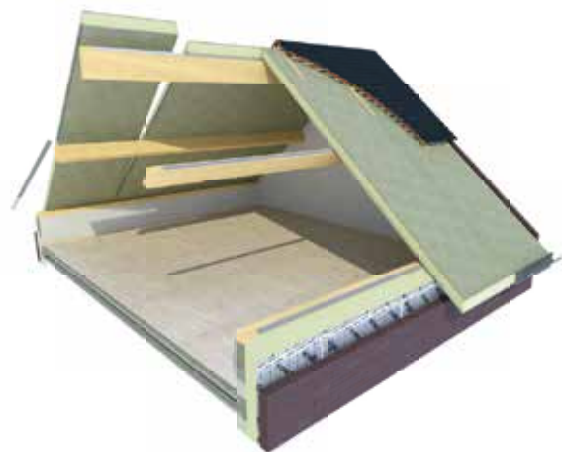
Sandwich dakelement met eenvoudige luchtdichtheid en dampremmende laag

Sandwich Easy Airtight dakelement bestaan uit PIR isolatie, een damprem, een luchtdichte veer, een houtspaankplaat van 12 mm aan de bovenkant en verschillende zichtzijdes.

Toepassing Dakelementen voor hellende daken met geventileerde dakbedekkingen zoals riet*, pannen, leien, metaal, geventileerd metaal, dakbedekking.

Plaatsing Op gordingen / op sporen

Isolatie Polyisocyanuraat (PIR)



* in combinatie met 30cm riet kan er Rc1.5 opgeteld worden bij de waarde van het dakelement

SPECIFIEKE EIGENSCHAPPEN



Attesten	
CE	λ 0,022 W/m.K
ETA	ETA 10/0019

MOGELIJKE AFWERKINGEN



CB Green



CB White



PLY F



Wood Shelf



Wood Origin

PRODUCTSPECIFICATIES

Er zijn 5 varianten met elk hun eigen zichtzijde:

Naam van de zichtzijde	Plaatdikte [mm] (B)	Plaatbreedte [mm] (C)	Min./max. lengte [mm]	Zichtzijde
CB GREEN	12	1200	2400-8000	P5 houtspaanplaat
CB WHITE	12	1200	2400-6630	Witgelakte P5 houtspaanplaat
PLY F	12	1200	2400-8000	Fins vuren multiplex, klasse II
Wood Shelf	12+18	1200	2400-8000	P5 houtspaanplaat, voorzien van houten planken (160 mm breed en 18 mm dik). (Lengte langer dan 4800 met voeg)
Wood Origin	12+10	1200	2400-8000	P5 houtspaanplaat, voorzien van 10 mm dikke vuren sponningschroten 10 cm breedte

PRODUCTGAMMA

R _c -waarde [m K/W]	Geluidwering Ra;t [dB]	Isolatie-dikte [mm] (A)	Dikte bovenplaat [mm] (D)	Min./Max. gewicht [kg/m ²]	Totale dikte [mm]		
					CB Green, CB White, PLY F	Wood Shelf	Wood Origin
4,7	29	99	12	18,57/27,27	123	141	133
5,0	29	108	12	18,84/27,54	132	150	142
6,3	29	131	12	19,53/28,23	155	173	165
7,0	29	152	12	20,16/28,86	176	194	186
8,0	29	173	12	20,79/29,49	197	215	207

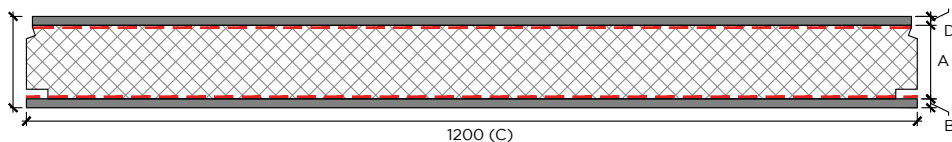
OVERSPANNINGSTABELLEN

Elementtype	R _c -waarde [m ² K/W]	Overspanning in mm*							
		20°		30°		40°		50°	
		1-velde	Meervelds	1-velde	Meervelds	1-velde	Meervelds	1-velde	Meervelds
Roof SW easy Airtight, CB White, CB Green, PLY F Wood Origin Wood Shelf	4,7	1.870	2.120	1.900	2.140	1.890	2.120	1.870	2.110
	5,0	1.960	2.500	1.990	2.240	1.980	2.230	1.960	2.210
	6,3	2.280	2.570	2.310	2.600	2.300	2.590	2.290	2.570
	7,0	2.520	2.840	2.560	2.880	2.550	2.860	2.530	2.840
	8,0	2.830	3.180	2.870	3.230	2.860	3.220	2.850	3.200

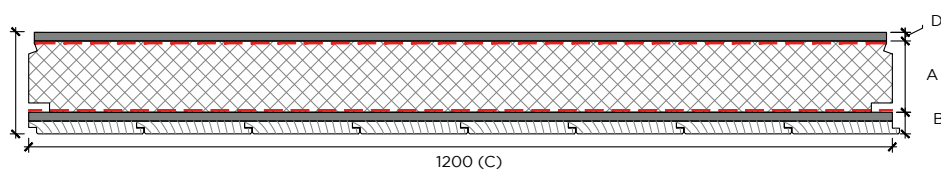
Overstek aan de goot, gerekend vanaf het laatste oplegpunt = meerveldoverspanning x 0,20.

* Windgebied 2 onbebouwd en dakbedekking 50 kg/m², veiligheidsklasse 2

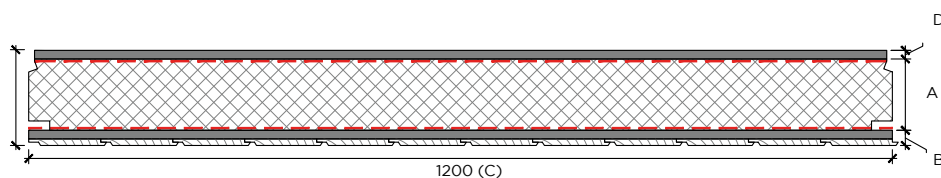
Zie website voor meer uitgebreide overspanningstabellen. Bij meerveldoverspanningen moet het kleinere veld tenminste 1/3 van het grotere veld bedragen.



Roof SW Easy Airtight CB White / Green, PLY F



Roof Wood Shelf



Roof Wood Origin

A	Isolatie dikte [mm]
B	Plaat dikte [mm]
C	Element breedte [mm]
D	Dikte bovenplaat [mm]
E	Totale dikte [mm]

AANTAL SCHROEVEN

Omschrijving		Schroeflengte [mm]								Aantal	
Elementtype	R _c -waarde [m ² K/W]	180	200	220	240	260	280	300	Volgplaat*	Gordingen	Muurplaat
Roof SW Easy Airtight CB White, CB Green, PLY F MDF	4,7	•							•	3	5
	5,0	•							•	3	5
	6,3			•					•	3	5
	7,0				•				•	3	5
	8,0					•			•	3	5
Roof SW Easy Airtight Wood Shelf Wood Origin	4,7		•						•	3	5
	5,0		•						•	3	5
	6,3			•					•	3	5
	7,0					•			•	3	5
	8,0						•		•	3	5

* Per schroef dient 1 volgplaatje bevestigd te worden. Zie ook de verwerkingsvoorschriften.

BIJKOMENDE PRODUCTSPECIFICATIES

1. Het polyisocyanuraatschuim (PIR)

Het PIR-schuim is aan beide zijden bekleed met een gasdichte bekleding en heeft een dichtheid van ca. 32 kg/m³, een drukvastheid van 0,20 N/mm² en waterabsorptievermogen van max. 2 vol.%. De λ-waarde van het schuim bedraagt 0,022 W/mK.

2. Easy Airtight

Het luchtdichte Easy Airtight-systeem bestaat uit een gepatenteerde luchtdichte veer waarmee de aansluiting van de naden wordt gedicht. De luchtdichte veer zit in het PUR-hardschuim waar een sponning (h 13 x b 29 mm) is aangebracht. Zo ontstaat op een eenvoudige manier een luchtdichte verbinding over de volledige lengte van de naad. Het dakvlak kan eenvoudig perfect luchtdicht gemaakt worden dankzij de extra accessoires.

Verplichte toebehoren bij Easy Airtight Concept:

- PVC schuimband met glijfolie
- UNIFOIL luchtdichtingsfolie

Raadpleeg UNILIN Insulation indien u bijkomende informatie wenst.

CERTIFICATIE



De SW Easy Airtight dakelementen worden geleverd onder een technische goedkeuring **ETA 10/0019** en een CE-markering.

VERWERKINGSVOORSCHRIFTEN BE/NL/FR/EX

Voor een correcte verwerking van onze SW dakelementen, raadpleeg onze verwerkingsvoorschriften via de website www.unilininsulation.com.



USYSTEM

Roof SW Light SK

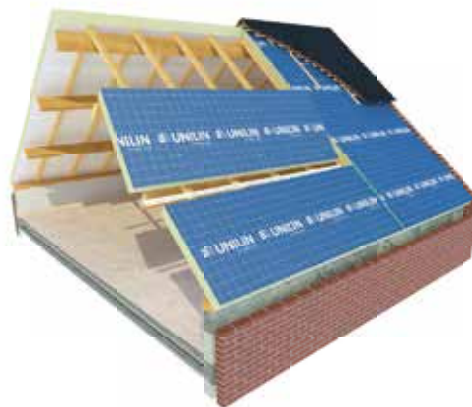
**Sandwich
dakelement voor
sporenkap**

**Sandwich Light SK (sporenkap)
dakelementen bestaan uit PIR isolatie,
een spaanplaat van 5 mm aan de
bovenkant en een 5 mm CB White plaat
als zichtzijde.**

Toepassing Dakelementen voor hellende daken met geventileerde dakbedekkingen zoals pannen en leien.

Plaatsing Dwarsplaatsing op sporen

Isolatie Polyisocyanuraat (PIR)



SPECIFIEKE EIGENSCHAPPEN



KEURMERKEN



MOGELIJKE AFWERKINGEN



CB White

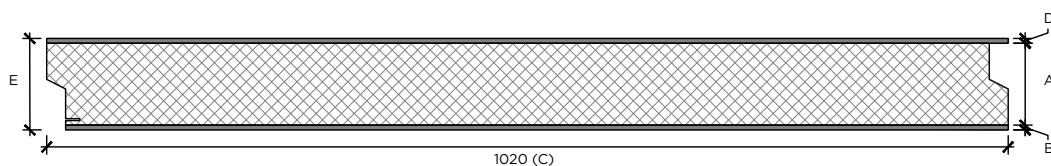
PRODUCTSPECIFICATIES

Naam van de zichtzijde	Plaatdikte [mm] (B)	Plaatbreedte [mm] (C)	Min./max. lengte [mm]	Zichtzijde
CB White	5	1020	3000-8200	P5 houtspaansplaat Zichtzijde: 5 mm afgewerkt met een witte folie Bovenplaat: 5 mm afgewerkt met een blauw papier

PRODUCTGAMMA

R _c -waarde [m ² K/W]	Geluidwering Ra;t [dB]	Isolatie-dikte [mm] (A)	Dikte bovenplaat [mm] (D)	Max. gewicht [kg/m ²]	Totale dikte [mm] (E)
3,7	23	90	5	11	100
4,7	23	115	5	12	125
6,3	23	149	5	13	159

PRINCIPESCHETS



Roof SW Light SK CB White

A	Isolatiedikte [mm]
B	Plaatdikte [mm]
C	Elementbreedte [mm]
D	Dikte bovenplaat [mm]
E	Totale dikte [mm]

AANTAL SCHROEVEN

Omschrijving							Aantal
Elementtype	R _c -waarde [m ² K/W]	180	200	220	240	Volgplaat*	Oplegging
Roof SW Light SK CB White	3,7	•				•	3
	4,7		•			•	3
	6,3				•	•	3

* Per schroef dient 1 volgplaatje bevestigd te worden. Zie ook de verwerkingsvoorschriften.

Voor toebehoren en bewerkingen zie prijslijst Usystem.

BIJKOMENDE PRODUCTSPECIFICATIES

1. Het polyisocyanuraatschuim (PIR)

Het PIR-schuim is aan beide zijden bekleed met een gasdichte bekleding en heeft een dichtheid van ca. 32 kg/m³, een drukvastheid van 0,20 N/mm² en waterabsorptievermogen van max. 2 vol.%.

VERWERKINGSVOORSCHRIFTEN BE/NL/FR/EX

Voor een correcte verwerking van onze SW dakelementen, raadpleeg onze verwerkingsvoorschriften via de website www.unilininsulation.com.

USYSTEM Roof OS

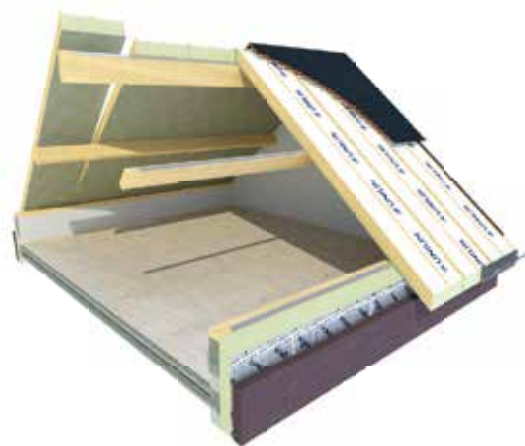
**Openschalig
dakelement
met grote
constructieve
sterkte**

De openschalige dakelementen (OS) zijn samengesteld uit een basisplaat naar keuze, PIR-isolatie en 3 of 4 vurenhouten ribben.

Toepassing Dakelementen voor hellende daken met geventileerde dakbedekkingen zoals pannen en leien

Plaatsing Op gordingen

Isolatie Polyisocyanuraat (PIR)



SPECIFIEKE EIGENSCHAPPEN

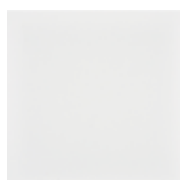


Attesten	
CE	λ 0,023 W/m.K
ETA	ETA 10/0019

MOGELIJKE AFWERKINGEN



CB Green



CB White



PLY P



PLY F



Wood White



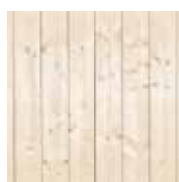
Wood Grey



Wood Greige



Wood Beige



Wood Shelf



Wood Origin

PRODUCTSPECIFICATIES

Er zijn 7 varianten met elk hun eigen zichtzijde:

Naam van de zichtzijde	Plaatdikte [mm] (E)	Plaatbreedte [mm] (F)	Min./max. lengte [mm]	Aantal ribben	Zichtzijde
CB Green	12	800	2000-8000	3	P5 houtspaanplaat
CB White	12	800	2000-8000	3	Witgelakte P5 houtspaanplaat (langer dan 6650 mm met voeg)
PLY P	12+8	1200	2000-8000	4	8 mm gelakte multiplexplaat type Poolse Den met stuiknaden, bevestigd op een 12 mm P5-houtspaanplaat. Multiplex type EN 636-1 G, zichtklasse 1 volgens EN 635-3
PLY F	12	1200	2000-8000	4	Fins vuren multiplex, klasse II
Wood	12+17	800	2000-8000	3	P5 houtspaanplaat, voorzien van houten planken (160 mm breed en 17 mm dik). Kleuren: wit, grijs, greige, beige.
Wood Shelf	12+14	800	2000-8000	3	P5 houtspaanplaat, voorzien van houten planken (160 mm breed en 14 mm dik).
Wood Origin	12+10	800	2000-8000	3	P5 houtspaanplaat, voorzien van 10 mm dikke vuren spinningschroten 10 cm breedte

PRODUCTGAMMA

R _c -waarde [m ² K/W]	Rib-afmetingen [mm] (C, B)	Geluid-wering Ra,tr [dB]	Isolatie-dikte [mm] (A)	Min./Max. gewicht [kg/m ²]	Totale dikte [mm]				
					CB Green, CB White, PLY F	PLY P	Wood	Wood Shelf	Wood Origin
2,5	28x130	27 tot 31 (-1;-4)	87	16.20/24.3	142	150	159	156	152
3,0	28x130		108	16.80/24.9	142	150	159	156	152
4,0	28x161		133	18,6/26,7	173	181	190	187	183
4,7	28x172		152	19,6/27,7	184	192	201	198	194
5,0	28x196		173	21,3/29,4	208	216	225	222	218
6,3	28x215		195	22,8/30,9	227	235	244	241	237

OVERSPANNINGSTABELLEN

Elementtype	R _c -waarde [W/m ² K]	Rib-afmetingen [mm] (C, B)	Overspanning in mm*							
			20°		30°		40°		50°	
			1-velds	Meervelds	1-velds	Meervelds	1-velds	Meervelds	1-velds	Meervelds
Roof OS CB Green CB White PLY P PLY F Wood Wood Shelf Wood Origin	2,5	28x130	3.220	4.250	3.250	4.530	3.260	4.480	3.270	4.410
	3,0	28x130	3.220	4.250	3.250	4.530	3.260	4.480	3.270	4.410
	4,0	28x161	3.740	5.270	3.790	5.290	3.800	5.220	3.810	5.140
	4,7	28x172	3.940	5.550	3.990	5.570	4.000	5.500	4.020	5.420
	5,0	28x196	4.580	6.000	4.630	6.000	4.650	6.000	4.670	6.000
	6,3	28x215	5.000	6.000	5.070	6.000	5.240	6.000	5.120	6.000

Op aanvraag eveneens andere isolatie/ribhoogte combinaties mogelijk voor gesloten metalen dakbedekking zoals zink en aluminium. Overstek aan de goot, gerekend vanaf het laatste oplegpunt = meerveldoverspanning x 0,20 met een maximum overstek van 1.500 mm.

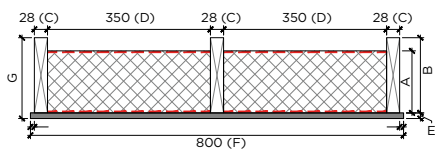
Bij meerveldoverspanningen moet het kleinere veld tenminste 1/3 van het grotere veld bedragen.

* Windgebied 2 onbebouwd en dakbedekking 50 kg/m², veiligheidsklasse 2

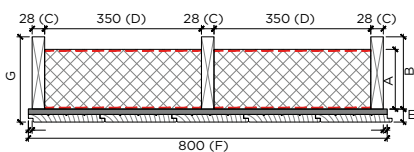
Zie website voor meer uitgebreide overspanningstabellen.

PRINCIPESCHETS

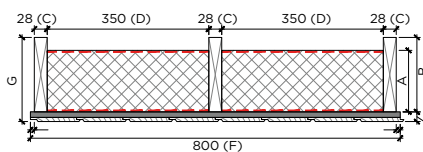
A	Isolatie dikte [mm]
B	Ribhoogte [mm]
C	Ribbreedte [mm]
D	Ribafstand [mm]
E	Plaatdikte [mm]
F	Elementbreedte [mm]
G	Totale dikte [mm]



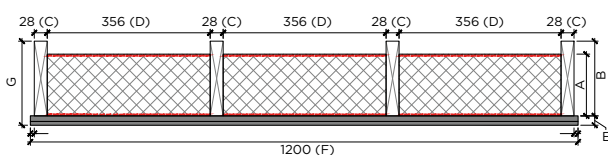
Roof OS CB Green/White



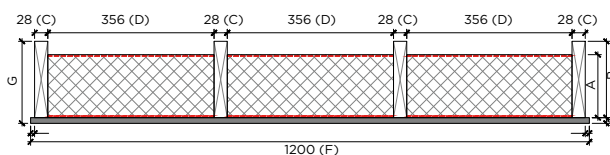
Roof OS Wood White / Gray / Greige / Beige



Roof OS Wood Origin



Roof OS PLY P



Roof OS PLY F

AANTAL SCHROEVEN

Omschrijving		Schroeflengte [mm]						Aantal			
Elementtype	Ribhoogte [mm]	200	220	240	260	280	300	Gordingen 800/1200	Volgplaat*	Muurplaat 800/1200	Volghaak**
CB Green CB White PLY F	130	•						3/4	•	4/6	•
	161		•					3/4	•	4/6	•
	172			•				3/4	•	4/6	•
	196				•			3/4	•	4/6	•
	215					•		3/4	•	4/6	•
Wood Wood Shelf Wood Origin PLY P	130		•					3/4	•	4/6	•
	161			•				3/4	•	4/6	•
	172				•			3/4	•	4/6	•
	196					•		3/4	•	4/6	•
	215						•	3/4	•	4/6	•

* Ter hoogte van de muurplaat dient per schroef door de PIR-isolatie een volgplaatje toegepast worden.

** Ter hoogte van iedere rib dient per schroef 1 volghaak toegepast worden.

Zie ook de verwerkingsvoorschriften.

Voor toebehoren en bewerkingen zie prijslijst Usystem.

BIJKOMENDE PRODUCTSPECIFICATIES

1. De vurenhouten ribben

De vurenhouten ribben bestaan uit Europese vuren. Kwaliteitsklasse C18 conform NEN338. Behandeld conform STS 04.3. Hierbij zijn 3 ribben structureel gelijmd en genageld met 6 verzinkte spijkers 2,8 x 60 mm per meter latlengte. De ribbreedte is in functie van de hoogte (24 of 28 mm).

Product breedte [mm] (F)	Ribafstand [mm] (D)
800	350
1200	356

2. Het polyisocyanuraatschuim (PIR)

Het PIR-schuim is aan beide zijden bekleed met een gasdichte bekleding en heeft een dichtheid van ca. 32 kg/m³, een drukvastheid van 0,20 N/mm² en waterabsorptievermogen van max. 5,5 vol.%. Volgens het document ETA 10/0019 dient te worden gerekend met een λ -waarde van 0,023 W/mK.

CERTIFICATIE



De OS dakelementen worden geleverd onder een technische goedkeuring **ETA 10/0019 & CE** en zijn opgenomen in de EPB databank.

VERWERKINGSVOORSCHRIFTEN BE/NL/FR/EX

Voor een correcte verwerking van onze OS dakelementen, raadpleeg onze verwerkingsvoorschriften via de website www.unilininsulation.com.

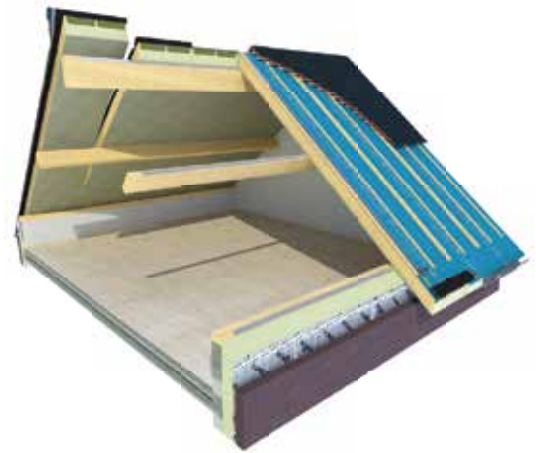


USYSTEM

Roof OS Comfort

**Openschalig
dakelement
met extra
geluidwering**

De openschalige geluidwerende dakelementen OS COMFORT zijn samengesteld uit een basisplaat naar keuze, een combinatie van PIR-isolatie en 3 vurenhouten ribben en een flexibel onderdakfolie met zelfklevende stroken



Toepassing Dakelementen voor hellende daken met geventileerde dakbedekkingen zoals pannen, leien.

Plaatsing Op gordingen

Isolatie Polyisocyanuraat (PIR) & Steenwol

SPECIFIEKE EIGENSCHAPPEN

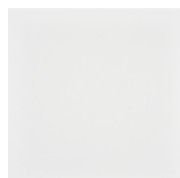


Attesten	
CE	λ 0,023 W/m.K
ETA	ETA 10/0019 en ETA 15/0773

MOGELIJKE AFWERKINGEN



CB Green



CB White



PLY P



PLY F



Wood White



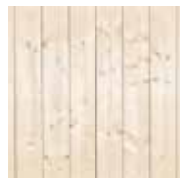
Wood Grey



Wood Greige



Wood Beige



Wood Shelf



Wood Origin

PRODUCTSPECIFICATIES

Er zijn 7 varianten met elk hun eigen zichtzijde:








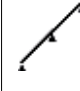
Naam van de zichtzijde	Plaatdikte [mm] (E)	Plaatbreedte [mm] (F)	Min./max. lengte [mm]	Aantal kepers	Zichtzijde
CB Green	12	800	2000-8000	3	P5 houtspaanplaat
CB White	12	800	2000-8000	3	Witgelakte P5 houtspaanplaat (langer dan 6650 mm met voeg)
PLY P	12+8	1200	2000-8000	4	8 mm gelakte multiplexplaat type Poolse Den met stuiknaden, bevestigd op een 12 mm P5-houtspaanplaat. Multiplex type EN 636-1 G, zichtklasse 1 volgens EN 635-3
PLY F	12	1200	2000-8000	4	Fins vuren multiplex, klasse II
Wood	12+17	800	2000-8000	3	P5 houtspaanplaat, voorzien van houten planken (160 mm breed en 17 mm dik). Kleuren: wit, grijs, greige, beige.
Wood Shelf	12+14	800	2000-8000	3	P5 houtspaanplaat, voorzien van houten planken (160 mm breed en 14 mm dik).
Wood Origin	12+10	800	2000-8000	3	P5 houtspaanplaat, voorzien van 10 mm dikke vuren sponningschroten 10 cm breedte

PRODUCTGAMMA

R _c -waarde [m ² K/W]	Rib-afmetingen [mm] (C, B)	Geluidwering Ra;tr [dB]*	Isolatie-dikte [mm] (A)	Min./Max. gewicht [kg/m ²]	Totale dikte [mm]				
					CB Green, CB White, PLY F	PLY P	Wood	Wood Shelf	Wood Origin
4,3	28x153	31 tot 42 (-3;-10)	93+60	18,6/26,7	185	193	202	199	195
5,0	28x172		118+54	19,6/27,7	204	212	221	218	214
5,5	28x196		136+60	21,3/29,4	228	236	245	242	238
6,3	28x215		161+54	22,8/30,9	247	255	264	261	257

* Uitgebreide geluidswerkings waarde op blz 5 van technische fiche

OVERSPANNINGSTABELLEN

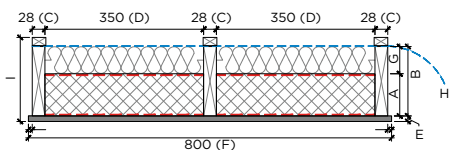
Elementtype	Rib-afmetingen [mm] (C, B)	Overspanning in mm*							
		20°		30°		40°		50°	
		 1-velds	 Meervelds	 1-velds	 Meervelds	 1-velds	 Meervelds	 1-velds	 Meervelds
Roof OS Comfort CB Green CB White PLY P PLY F Wood Wood Shelf Wood Origin	28x153	3.220	4.250	3.250	4.530	3.260	4.480	3.270	4.410
	28x172	3.940	5.550	3.990	5.570	4.000	5.500	4.020	5.420
	28x196	4.580	6.000	4.630	6.000	4.650	6.000	4.670	6.000
	28x215	5.000	6.000	5.070	6.000	5.240	6.000	5.120	6.000

Op aanvraag eveneens andere afmeting toegelaten mogelijk voor gesloten metalen dakbedekking zoals zink en aluminium. Overstek aan de goot, gerekend vanaf het laatste oplegpunt = meerveldoverspanning x 0,20 met een maximum overstek van 1.500 mm.

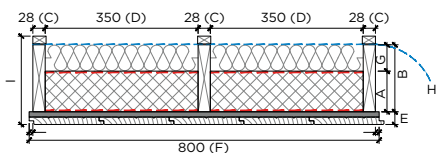
* Windgebied 2 onbebouwd en dakbedekking 50 kg/m², veiligheidsklasse 2

Zie website voor meer uitgebreide overspanningstabellen. Bij meerveldoverspanningen moet het kleinere veld tenminste 1/3 van het grotere veld bedragen.

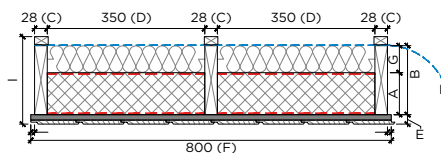
PRINCIPESCHETS



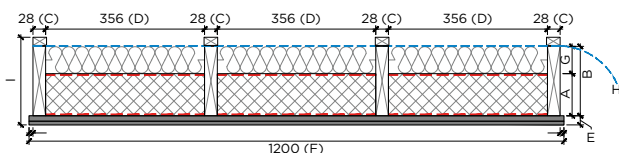
Roof OS Comfort CB Green/White



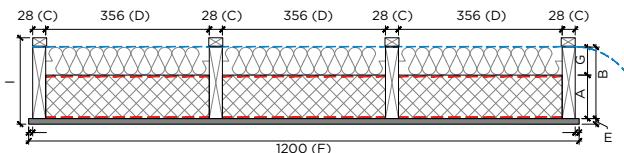
Roof OS Wood White / Gray / Greige / Beige



Roof OS Wood Origin



Roof OS PLY P



Roof OS PLY F

A	Isolatie dikte PIR [mm]
B	Ribhoogte [mm]
C	Ribbreedte [mm]
D	Ribafstand [mm]
E	Plaatdikte [mm]
F	Elementbreedte [mm]
G	Isolatie dikte steenwol [mm]
H	Onderdakfolie [mm]
I	Totale dikte [mm]

AANTAL SCHROEVEN

Omschrijving							Aantal		
Elementtype	Ribhoogte [mm]	240	260	280	300	330	Gordingen	Muurplaat	Volghaak*
Roof OS Comfort CB Green CB White PLY F	153	•					3	3	•
	172		•				3	3	•
	196			•			3	3	•
	215				•		3	3	•
Roof OS Comfort Wood Wood Shelf Wood Origin PLY P	153		•				3	3	•
	172			•			3	3	•
	196				•		3	3	•
	215					•	3	3	•

** Ter hoogte van iedere rib dient per schroef 1 volghaak toegepast worden. Zie ook de verwerkingsvoorschriften.

Voor toebehoren en bewerkingen zie prijslijst Ussystem.

BIJKOMENDE PRODUCTSPECIFICATIES

1. De vurenhouten kepers

De vurenhouten ribben bestaan uit Europese vuren. Kwaliteitsklasse C18 conform NEN338. Behandeld conform STS 04.3. Hierbij zijn 3 ribben structureel gelijmd en genageld met 6 verzinkte spijkers 2,8 x 60 mm per meter latlengte.

Product breedte [mm] (F)	Ribafstand [mm] (D)
800	350
1200	356

2. Het polyisocyanuraatschuim (PIR)

Het PIR-schuim is aan beide zijden bekleed met een gasdichte bekleding en heeft een dichtheid van ca. 32 kg/m³, een drukvastheid van 0,20 N/mm² en waterabsorptievermogen van max. 5,5 vol.%. Volgens het document ETA 10/0019 dient te worden gerekend met een λ -waarde van 0,023 W/mK.

3. Steenwol

De steenwol heeft een dichtheid van 45 kg/m³ en een lambda-waarde van 0,035 W/mK.

4. Onderdakfolie

De bovenzijde van het dakelement is voorzien van een waterkerend, dampopen onderdakfolie met $S_d \leq 0,03$ m. Temperatuursbestendigheid van -40°C tot +80°C. De onderdakfolie is voorzien van een zelfklevende overlap van 15 cm aan één van de langse zijden en van een overlap van 25 cm aan de nok- en gootzijde.

5. Tengellatten

3 (of 4 op breedte 1200mm) tengellatten per dakelement. Afmetingen: 20 x 30 mm. Europees vuren conform NEN 5466.

6. Geluidswering

Rc Waarde	Rw (C; Ctr) [dB] (met 12 mm houtspaanplaat)*
Rc 4,3 met 12 mm hsp	42 (-3; -10)
Rc 5,0 met 12 mm hsp	42 (-4; -11)
Rc 5,5 met 12 mm hsp	43 (-3; -9)
Rc 6,3 met 12 mm hsp	43 (-3; -9)

* Geluidswering overige zichtzijden en geluidswering per octaafband op aanvraag



USYSTEM

Roof OS Easy Airtight

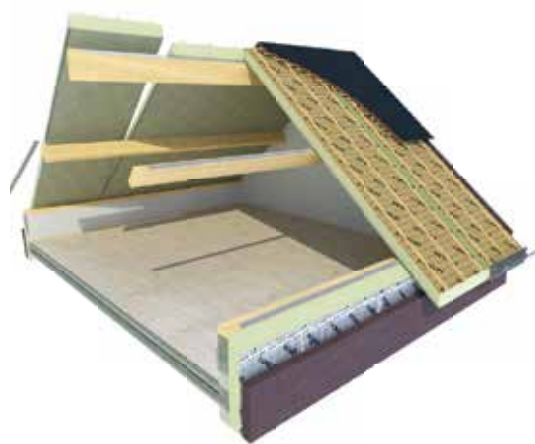
Openschalig dakelement met grote constructieve sterkte en luchtdichte veer

De openschalige dakelementen met verhoogde luchtdichtheid OS Easy Airtight zijn samengesteld uit een basisplaat naar keuze, PIR-Isolatie, 3 vurenhouten ribben en een luchtdichte veer.

Toepassing Dakelementen voor hellende daken met geventileerde dakbedekkingen zoals pannen, leien, zink, geventileerd metaal, gebonden riet.

Plaatsing Op gordingen

Isolatie Polyisocyanuraat (PIR)



SPECIFIEKE EIGENSCHAPPEN



MOGELIJKE AFWERKINGEN



CB Green



CB White



PLY F

PRODUCTSPECIFICATIES

Er zijn 3 varianten met elk hun eigen zichtzijde:

Naam van de zichtzijde	Plaatdikte [mm] (E)	Plaatbreedte [mm] (F)	Min./max. lengte [mm]	Aantal ribben	Zichtzijde
CB Green	12	1200	3000-8000	3	P5 houtspaanplaat
CB White	12	1200	3000-8000	3	Witgelakte P5 houtspaanplaat (langer dan 6600 mm met voeg)
PLY F	12	1200	3000-8000	3	Fins vuren multiplex, klasse II

PRODUCTGAMMA

R _c -waarde [m ² K/W]	Rib- afmetingen [mm] (C, B)	Geluid- wering Ra;tr [dB]	Isolatie- dikte [mm] (A)	Gewicht [kg/m ²]	Totale dikte [mm] (E)
2,3	20x98	27	60	12	110
2,3	20x123	27	60	13	135
2,3	24x145	27	60	14	157
2,3	28x196	27	60	16	208
2,3	28x221	27	60	17	233
2,3	34x246	27	60	19	258
3,7	24x145	27	96	14	157
3,7	24x170	27	96	15	182
3,7	28x196	27	96	16	208
3,7	28x221	27	96	17	233
3,7	34x246	27	96	19	258
4,7	24x170	27	123	15	182
4,7	28x196	27	123	17	208
4,7	28x221	27	123	18	233
4,7	34x246	27	123	19	258
6,3	24x170	29	170	18	182
6,3	28x196	29	170	19	208
6,3	28x221	29	170	19	233
6,3	34x246	29	170	21	258
7,0	28x221	29	192	20	233
7,0	34x246	29	192	21	258

OVERSPANNINGSTABELLEN

Elementtype	Ribhoogte [mm]	Overspanning in mm*							
		20°		30°		40°		50°	
		1-velds	Meervelds	1-velds	Meervelds	1-velds	Meervelds	1-velds	Meervelds
Roof OS Easy Airtight CB Green CB White PLY F	98	2.250	3.180	2.270	3.190	2.280	3.150	2.280	3.110
	123	2.730	3.840	2.750	3.850	2.760	3.810	2.770	2.830
	145	3.130	4.420	3.170	4.430	3.180	4.340	3.190	4.320
	170	3.680	5.190	3.720	5.200	3.740	5.140	3.750	5.070
	196	4.320	6.090	4.360	6.110	4.380	6.040	4.400	5.950
	221	4.790	6.760	4.840	6.780	4.860	6.710	4.880	6.620
	246	5.510	7.800	5.570	7.830	5.600	7.740	5.630	7.640

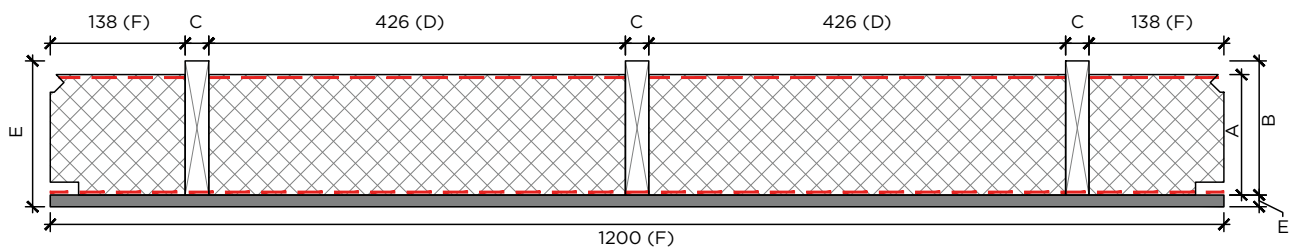
Overstek aan de goot, gerekend vanaf het laatste oplegpunt = meerveldoverspanning x 0,20 met een maximum overstek van 1.500 mm.

* Windgebied 2 onbebouwd, dakbedekking 50 kg/m², veiligheidsklasse 2

Meerveldoverspanning > 6.000mm te lezen als 6.000mm i.v.m. maximale productielengte

Zie website voor meer uitgebreide overspanningstabellen. Bij meerveldoverspanningen moet het kleinere veld tenminste 1/3 van het grotere veld bedragen.

PRINCIPESCHETS



Roof OS Easy Airtight CB White/Green, PLY F

A	Isolatedikte [mm]
B	Ribhoogte [mm]
C	Ribbreedte [mm]
D	Ribafstand [mm]
E	Plaatdikte [mm]
F	Plaatbreedte [mm]
E	Totale dikte [mm]
F	Afstand tot rib [mm]

AANTAL SCHROEVEN

Omschrijving									Aantal			
Element type	Ribhoogte [mm]	160	200	220	240	260	300	330	Gordingen	Volgplaat*	Muurplaat	Volghaak**
Roof OS - Easy Airtight	98	•							5	•	6	•
	123		•						5	•	6	•
	145			•					5	•	6	•
CB Green CB White PLY F	170				•				5	•	6	•
	196					•			5	•	6	•
	221						•		5	•	6	•
	246							•	5	•	6	•

* Ter hoogte van de muurplaat dient per schroef door de PIR-isolatie een volgplaatje toegepast worden.

** Ter hoogte van iedere rib dient per schroef 1 volghaak toegepast worden.

Zie ook de verwerkingsvoorschriften.

Voor toebehoren en bewerkingen zie prijslijst Ussystem.

BIJKOMENDE PRODUCTSPECIFICATIES

1. De vurenhouten ribben

De vurenhouten ribben bestaan uit Europese vuren. Kwaliteitsklasse C24 conform NEN338. Behandeld conform STS 04.3. Hierbij zijn 3 ribben structureel gelijk. De ribbreedte is in functie van de hoogte (24 of 28 mm).

Product breedte [mm] (F)	Ribafstand [mm] (D)
1200	426

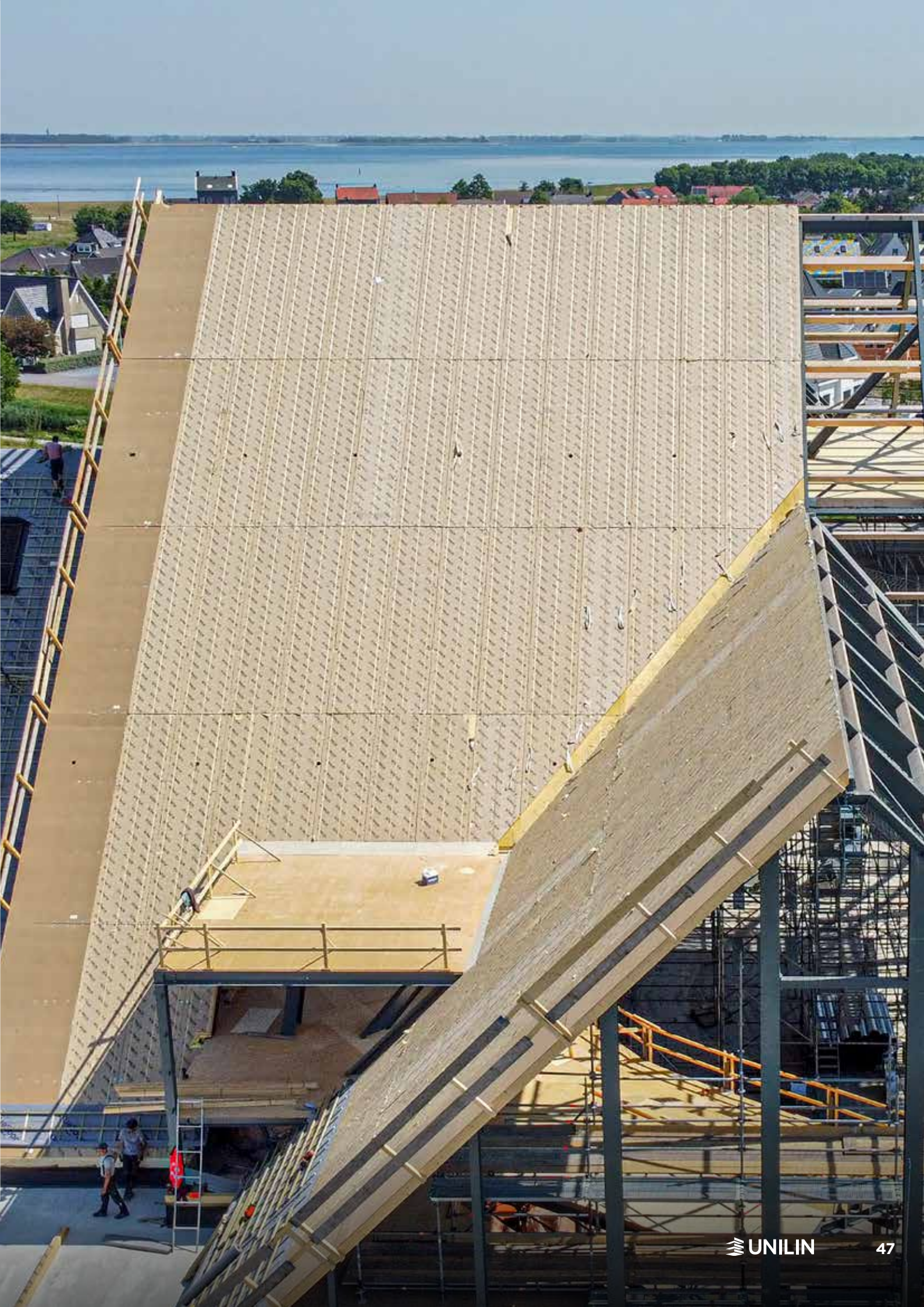
Ribben starten op 138 mm van zijkant.

2. Het Polyisocyanuraat schuim (PIR)

Het PIR-schuim is aan beide zijden bekleed met een gasdichte bekleding en heeft een dichtheid van ca. 32 kg/m³, een drukvastheid van 0,20 N/mm² en waterabsorptievermogen van max. 5,5 vol.%. De λ -waarde van het schuim bedraagt 0,022 W/mK.

VERWERKINGSVOORSCHRIFTEN BE/NL/FR/EX

Voor een correcte verwerking van onze OS Easy Airtight dakelementen, raadpleeg onze verwerkingsvoorschriften via de website www.unilininsulation.com.



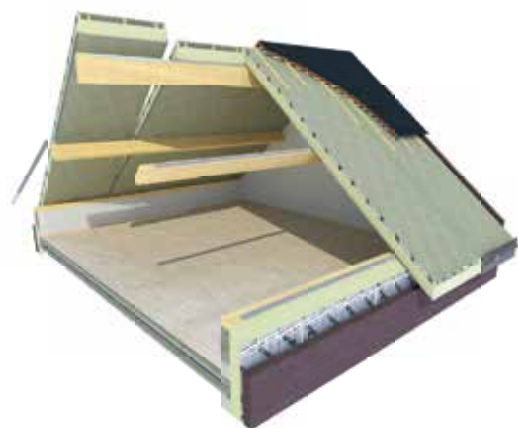
USYSTEM

Roof DS Easy Airtight

Dubbelschalig dakelement met grote constructieve sterkte en luchtdichte veer

Dubbelschalige dakelementen (DS Easy Airtight) bestaan uit PIR isolatie, een damprem, houten ribben, een luchtdichte veer, een spaanplaat van 12 mm aan de bovenkant en een zichtzijde naar keuze.

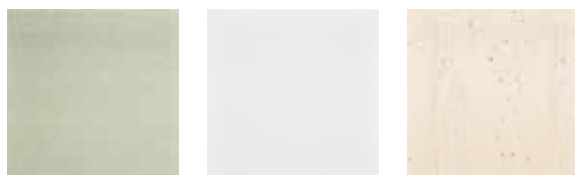
Toepassing	Dakelementen voor hellende daken met geventileerde dakbedekkingen zoals pannen, leien, zink, geventileerd metaal, gebonden riet of geschroefd riet.
Plaatsing	Op gordingen/op spanten of sporen
Isolatie	Polyisocyanuraat (PIR)



SPECIFIEKE EIGENSCHAPPEN



MOGELIJKE AFWERKINGEN



CB Green

CB White

PLY F

PRODUCTSPECIFICATIES

Er zijn 3 varianten met elk hun eigen zichtzijde:

Naam van de zichtzijde	Plaatdikte [mm] (E)	Plaatbreedte [mm] (F)	Min./max. lengte [mm]	Zichtzijde
CB Green	12	1200	3000-8000	P5 houtspaanplaat
CB White*	12	1200	3000-8000	Witgelakte P5 houtspaanplaat (langer dan 6600 mm met voeg)
PLY F	12	1200	3000-8000	Fins vuren multiplex, klasse II

PRODUCTGAMMA

R _c -waarde [m ² K/W]	Rib- afmetingen [mm] (C, B)	Geluid- wering R _a ;tr [dB]	Isolatie- dikte [mm] (A)	Dikte bovenplaat [mm] (G)	Gewicht [kg/m ²]	Totale dikte [mm] (H)
2,3	20x98	27	60	12	21	122
2,3	20x123	27	60	12	21	147
2,3	24x145	27	60	12	22	169
2,3	24x170	27	60	12	22	194
2,3	28x196	27	60	12	24	220
2,3	28x221	27	60	12	24	245
2,3	34x246	27	60	12	27	270
3,7	24x145	27	96	12	22	169
3,7	24x170	27	96	12	22	194
3,7	28x196	27	96	12	24	220
3,7	28x221	27	96	12	24	245
3,7	34x246	27	96	12	26	270
4,7*	20x123	27	123	12	21	147
4,7	24x145	27	123	12	22	169
4,7	24x170	27	123	12	23	194
4,7	28x196	27	123	12	25	220
4,7	28x221	27	123	12	25	245
4,7	34x246	27	123	12	27	270
6,3	24x170	29	170	12	25	194
6,3	28x196	29	170	12	26	220
6,3	28x221	29	170	12	27	245
6,3	34x246	29	170	12	29	270
6,5*	20x170	29	170	12	23	194
7,0	24x192	29	192	12	26	216
8,0	24x219	29	219	12	27	243
9,0	24x245	29	245	12	29	269
10,0	24x272	29	272	12	30	296

Op aanvraag dakelementen met lagere Rc waardes verkrijgbaar

* Specifiek geschikt voor rieten daken.

OVERSPANNINGSTABELLEN

Elementtype	RIB-afmetingen [mm] (B, C)	Overspanning in mm*							
		20°		30°		40°		50°	
		1-velds	Meervelds	1-velds	Meervelds	1-velds	Meervelds	1-velds	Meervelds
Roof DS Easy Airtight CB Green CB White PLY F	20x98	3.030	3.800	3.060	3.830	3.060	3.820	3.050	3.820
	20x123	3.030	3.310	3.050	3.820	3.050	3.980	3.040	3.970
	20x170	4.060	4.350	4.100	4.990	4.090	5.200	4.080	5.190
	24x145	4.040	5.030	4.080	5.060	4.070	5.060	4.060	5.040
	24x170	4.640	5.750	4.670	5.790	4.660	5.780	4.640	5.760
	24x192	5.080	6.000	5.120	6.000	5.090	6.000	5.080	6.000
	28x221	5.250	6.000	5.700	6.000	5.680	6.000	5.660	6.000
	24x245	6.000	6.000	6.000	6.000	6.000	6.000	6.000	6.000
24x272	6.000	6.000	6.000	6.000	6.000	6.000	6.000	6.000	

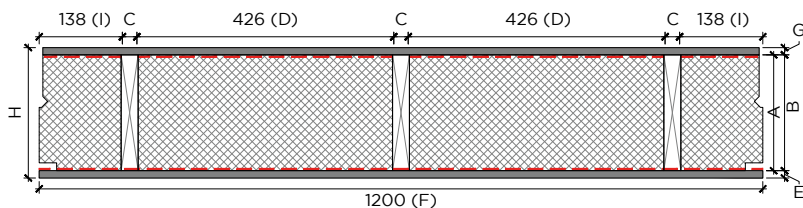
Oversteek aan de goot, gerekend vanaf het laatste oplegpunt = meerveldoverspanning x 0,20.

* Windgebied 2 onbebouwd en dakbedekking 50 kg/m², veiligheidsklasse 2

Meerveldoverspanning > 6000mm te lezen als 6000mm i.v.m. maximale productielengte.

Zie website voor meer uitgebreide overspanningstabellen. Bij meerveldoverspanningen moet het kleinere veld tenminste 1/3 van het grotere veld bedragen.

PRINCIPESCHETS



Roof DS Easy Airtight CB Green / White, PLY F

A	Isolatie dikte [mm]
B	Ribhoogte [mm]
C	Ribbreedte [mm]
D	Ribafstand [mm]
E	Plaatdikte [mm]
F	Elementbreedte [mm]
G	Dikte bovenplaat [mm]
H	Totale dikte [mm]
I	Afstand tot rib [mm]

AANTAL SCHROEVEN

Omschrijving											Aantal			
Elementtype	Ribhoogte [mm]	200	220	240	260	280	300	330	360	400	Gordingen 800/1200	Volgplaat*	Muurplaat 800/1200	Volghaak**
Roof DS Easy Airtight CB Green CB White PLY F	123	•									3	•	6	•
	145		•								3	•	6	•
	170				•						3	•	6	•
	196					•					3	•	6	•
	221						•				3	•	6	•
	245								•		3	•	6	•
	272									•	3	•	6	•

* Per schroef dient 1 volgplaatje bevestigd te worden. Zie ook de verwerkingsvoorschriften.

Voor toebehoren en bewerkingen zie prijslijst Ussystem.

BIJKOMENDE PRODUCTSPECIFICATIES

1. De vurenhouten ribben

De vurenhouten ribben bestaan uit Europese ribben. Kwaliteitsklasse C24 conform NEN338. Behandeld conform STS 04.3. Hierbij zijn 3 ribben structureel gelijmd. De ribbreedte is in functie van de hoogte (24, 28 of 34 mm).

Product breedte [mm] (F)	Ribafstand [mm] (D)
1200	426

Ribben starten op 138 mm van zijkant.

2. Het polyisocyanuraatschuim (PIR)

Het PIR-schuim is aan beide zijden bekleed met een gasdichte bekleding en heeft een dichtheid van ca. 32 kg/m³, een drukvastheid van 0,20 N/mm² en waterabsorptievermogen van max. 5,5 vol.%. De λ -waarde van het schuim bedraagt 0,022 W/mK.

VERWERKINGSVOORSCHRIFTEN BE/NL/FR/EX

Voor een correcte verwerking van onze DS Easy Airtight dakelementen, raadpleeg onze verwerkingsvoorschriften via de website www.unilininsulation.com.

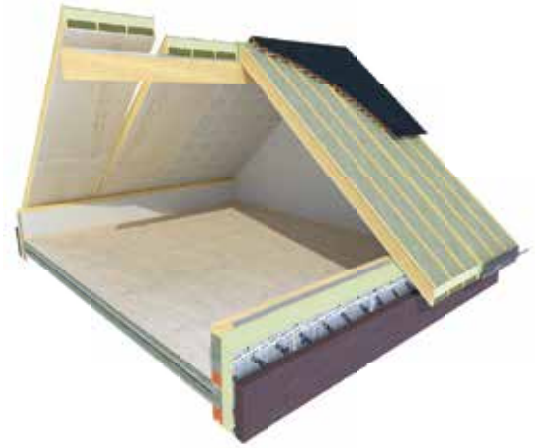


USYSTEM

Roof DS Acoustic

Dubbelschalig dakelement voor een verbeterde zaalakoestiek met 30 minuten brandweerstand

Het DS Acoustic dakelement is een dubbelschalig dakelement dat 6 functies combineert: een grote constructieve sterkte, een thermische isolatie uit PU en én geluidsabsorberende isolatie van steenwol, een brandweerstand van 30 minuten (REI30), een bovenplaat als onderdak en een (geperforeerde) binnenafwerking naar keuze.

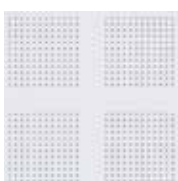


Toepassing	Dakelementen voor hellende daken met geventileerde dakbedekkingen zoals pannen, leien, zink, geventileerd metaal
Plaatsing	Verticaal op gordingen of horizontaal op spanten/sporen
Isolatie	Polyisocyanuraat (PIR) & Steenwol (SW)

SPECIFIEKE EIGENSCHAPPEN



MOGELIJKE AFWERKINGEN



Gyp Perf



Wood Wool



Ply P Perf

PRODUCTSPECIFICATIES

Er zijn 3 varianten met elk hun eigen zichtzijde:

Naam van het element	Plaatdikte [mm] (B)	Plaat breedte [mm] (C)	Min./max. lengte [mm]	Aantal kepers	Brand-reactie	Zichtzijde
Gyp Perf	12,5	1200	2000-8000	4	B-s1-d0	Doorgeperforeerde gipskartonplaat. Achterzijde bekleed met wit glasvlies. Patroon: 1200 mm x 2400 mm met 4 x ABA.
Wood Wool	25	1200	2000-8000	4	B-s1-d0	Geluidsabsorberende houtwolcement. Keuze uit een ruim kleurenaanbod. (1) Houtwolcement rondom voorzien van een vellingkant. Patroon: halfsteens patroon, 1200 mm x 600 mm met stuiknaad.
Ply P Perf	12	1200	2000-8000	4	D-s1-d0	Mat transparant gelakte multiplexplaat in houtsoort Poolse Den met beperkt aantal noesten en natuurlijke rode vlamtekening. Zichtkwaliteit klasse 1 volgens EN 635-3. Technische kwaliteit klasse 2 volgens EN 636 (beschermd tegen weersinvloeden). Patroon: 2440 mm x 1200 mm met willekeurige stuiknaad.

Levertermijnen op aanvraag, zichtzijdes zijn geen voorraadproducten.

PRODUCTGAMMA

R _c -waarde [W/m ² K]	Rib afmetingen [mm] (F, G)	Isolatiedikte [mm] (A, D)	Dikte bovenplaat [mm] (E)	Max. gewicht [kg/m ²]	Totale dikte [mm]		
					Gyp Perf	Wood Wool	PLY P Perf
4,15	28 x 145	60+85	12	35,8	169,5	182	169
4,40	28 x 153	60+93	12	36,4	177,5	190	177
4,95	28 x 170	60+110	12	37,6	194,5	207	194
5,55	28 x 190	60+130	12	39,1	214,5	227	214
6,35	28 x 215	60+155	12	40,9	239,5	252	239

OVERSPANNINGSTABELLEN

Elementtype	Rc-waarde [W/m²K]	Rib-afmetingen [mm] (F, G)	Overspanning in mm*							
			20°		30°		40°		50°	
			1-velds	Meervelds	1-velds	Meervelds	1-velds	Meervelds	1-velds	Meervelds
Gyp Perf	4,15	28 x 145	2.500	3.100	2.600	3.250	2.750	3.450	3.050	3.750
	4,40	28 x 153	2.650	3.300	2.750	3.450	2.950	3.700	3.200	4.000
	4,95	28 x 170	2.900	3.600	3.000	3.750	3.200	4.000	3.500	4.400
	5,55	28 x 190	3.200	4.000	3.350	4.200	3.550	4.450	3.900	4.850
	6,35	28 x 215	3.600	4.500	3.750	4.700	4.000	5.000	4.400	5.450
Wood Wool	4,15	28 x 145	3.000	3.700	3.150	3.750	3.250	4.000	3.400	4.150
	4,40	28 x 153	3.150	3.850	3.300	4.000	3.400	4.150	3.550	4.350
	4,95	28 x 170	3.450	4.250	3.650	4.400	3.750	4.550	3.900	4.750
	5,55	28 x 190	3.850	4.650	4.000	4.900	4.150	5.050	4.300	5.250
	6,35	28 x 215	4.250	5.200	4.450	5.450	4.600	5.600	4.800	5.850
PLY P Perf	4,15	28 x 145	3.050	3.700	3.200	3.750	3.350	4.000	3.450	4.200
	4,40	28 x 153	3.200	3.900	3.400	4.000	3.500	4.250	3.650	4.400
	4,95	28 x 170	3.550	4.300	3.700	4.400	3.800	4.650	4.000	4.850
	5,55	28 x 190	3.900	4.750	4.100	4.950	4.200	5.150	4.400	5.350
	6,35	28 x 215	4.350	5.300	4.550	5.550	4.700	5.750	4.900	5.950

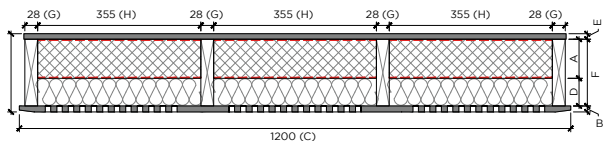
Overstek aan de goot, gerekend vanaf het laatste oplegpunt = meerveldoverspanning x 0,20

* Windgebied 2 onbebouwd en dakbedekking 50 kg/m², veiligheidsklasse 2

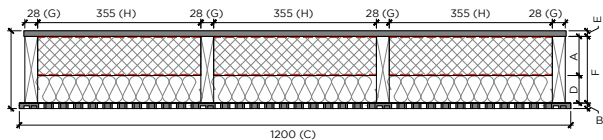
Zie website voor meer uitgebreide overspanningstabellen

Bij meerveldoverspanningen moet het kleinere veld tenminste 1/3 van het grotere veld bedragen

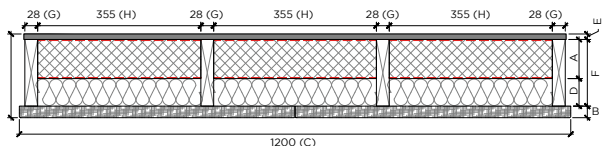
PRINCIPESCHETS



Gyp Perf



PLY P Perf



Wood Wool

A	Isolatiedikte PIR [mm]
B	Dikte zichtzijde [mm]
C	Plaatbreedte [mm]
D	Isolatiedikte minerale wol [mm]
E	Dikte bovenplaat [mm]
F	Rib hoogte [mm]
G	Rib dikte [mm]
H	Tussenafstand Rib [mm]

AANTAL SCHROEVEN

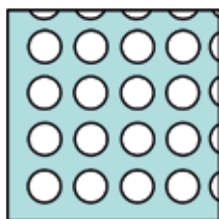
Omschrijving		Schroeflengte [mm]				Aantal	
Elementtype	Rc-waarde [W/m ² K]	240	260	280	300	Gordingen	Muurplaat
Gyp Perf PLY P Perf Wood Wool	4,15	•				4	8
	4,40	•				4	8
	4,95		•			4	8
	5,55			•		4	8
	6,35				•	4	8

AKOESTISCHE PRESTATIE & PERFORATIEPATRONEN

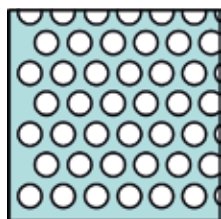
Type ⁽¹⁾	Dikte [mm]	α_w [-]	Absorptie Klasse	Absorptiecoëfficiënt per octaafband [-]					
				125	250	500	1000	2000	4000
Gyp Perf									
Q12	12,5	0,6 (L)	C	0,50	0,76	0,79	0,67	0,57	0,53
Wood Wool									
F + Kleur	25	0,75 (LH)	C	0,40	0,95	0,90	0,70	0,70	0,95
S + Kleur	25	0,85 (LH)	B	0,40	0,89	1,00	0,84	0,81	0,99
PLY P Perf									
A14	12	0,5 (LM)	D	0,29	0,84	0,97	0,69	0,45	0,35
A16	12	0,6 (LM)	C	0,30	0,80	0,98	0,79	0,56	0,44
B10	12	0,55 (LM)	D	0,30	0,82	0,97	0,74	0,50	0,39
B12	12	0,75 (M)	C	0,31	0,75	1,00	0,86	0,70	0,60
B14	12	0,8 ()	B	0,29	0,76	0,97	0,90	0,78	0,67
C6	12	0,45 (LM)	D	0,29	0,84	0,96	0,65	0,42	0,34
C8	12	0,7 (LM)	C	0,29	0,79	0,98	0,83	0,66	0,53
D6	12	0,45 (LM)	D	0,30	0,85	0,96	0,63	0,40	0,32
D8	12	0,65 (LM)	C	0,29	0,78	0,97	0,81	0,62	0,51
D10	12	0,85 ()	B	0,30	0,75	0,99	0,91	0,82	0,71

⁽¹⁾ Het perforatiepatroon wordt aangeduid met een letter. De diameter van de perforatie wordt aangeduid met een getal uitgedrukt in mm.

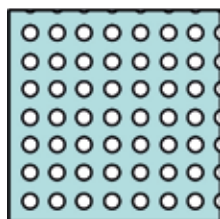
Perforatiepatronen	
A	Vierkant patroon h.o.h. afstand 32 mm met beperkte randzone
B	Diagonaal vierkant patroon h.o.h. afstand 32 mm met beperkte randzone
C	Vierkant patroon h.o.h. afstand 16 mm met beperkte randzone
D	Diagonaal rechthoekig patroon h.o.h. afstand 16 mm met beperkte randzone
F	Type Fine
Q	Discontinuu rechthoekig geperforeerd patroon
S	Type Superfine



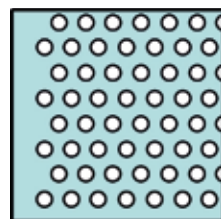
Perforatiepatroon A



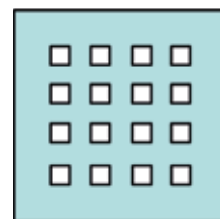
Perforatiepatroon B



Perforatiepatroon C



Perforatiepatroon D



Perforatiepatroon Q

BIJKOMENDE PRODUCTSPECIFICATIES

1. De vurenhouten ribben

De vurenhouten ribben bestaan uit Europese vuren. Kwaliteitsklasse C18 conform NEN338. Behandeld conform STS 04.3. Hierbij zijn 4 ribben structureel gelijk en genageld met 6 verzinkte spijkers 2,8 x 60 mm per meter latlengte. In het hout kunnen vingerlassen voorkomen.

Product breedte [mm] (C)	Rib afstand [mm] (H)
1200	355

2. Het polyisocyanuraat (PIR)

Het PIR-schuim is aan beide zijden bekleed met een gasdichte bekleding en heeft een dichtheid van ca. 30 kg/m³, een drukvastheid van 0,20 N/mm² en waterabsorptievermogen van max. 5,5 vol.%. Alle opgegeven R_c-waarden zijn berekend conform de officieel geldende voorschriften. De U-waarde is inclusief correctiefactor voor een bevestiging met 3 RVS-schroeven/m².

3. Damprem

Het damprem bestaat uit een meerlaags gasdicht laminaat.

4. Steenwol

De steenwol heeft een dichtheid van 45 kg/m³ en een λ-waarde van 0,035 W/mK.

VERWERKINGSVOORSCHRIFTEN BE/NL/FR/EX

Voor een correcte verwerking van dakelementen, raadpleeg onze verwerkingsvoorschriften via de downloadsectie op de website www.unilininsulation.com/nl-nl

USYSTEM Roof PD

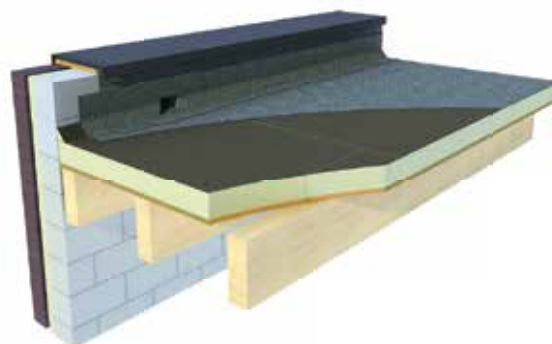
**Plat dak
element voor
onverwarmde
ruimtes**

De plat dak elementen (PD) zijn samengesteld uit verschillende onderplaten en PIR isolatie.

Toepassing Isolerende zelfdragende elementen voor platte of flauwhellende daken, voor toepassing op een balklaag. De dakplaten zijn geschikt voor toepassing onder baanvormige dakbedekking boven onverwarmde ruimtes.

Plaatsing Op balklaag

Isolatie Polyisocyanuraat (PIR)



PRODUCTSPECIFICATIES

Naam van de zichtzijde	Plaatdikte [mm] (B)	Plaatbreedte [mm] (C)	Werkende breedte [mm]	Lengte [mm]	Zichtzijde
CB Green*	18	1220	1205	2440	P5 houtspaanplaat (met hol-en dolverbinding)
PLY ND	18	1220	1205	2440	Niet decoratieve multiplex (met hol-en dolverbinding)

* niet uit voorraad leverbaar, minimale afname van 250m²

PRODUCTGAMMA

Rc-waarde [m ² K/W]	Isolatiedikte [mm] (A)	Gewicht [kg/m ²]	Totale dikte [mm] (D)
2,5	62	12	80
3,5	87	13	105
4,5	115	14	133
6,0*	140	14	158

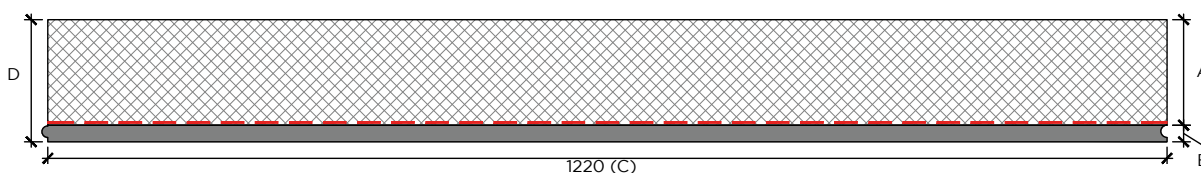
* extra minimale afname van 250m²

MAXIMALE OVERSPANNINGEN

Type	Overspanning	Met ballast [mm]	Zonder balast [mm]
CB Green	éénvelds	600	600
	meervelds	610	810
PLY ND	éénvelds	810	900
	meervelds	1100	1220

Windgebied 1 onbebouwd.

PRINCIPESCHETS



Roof PD CB Green + PLY ND

A	Isolatiedikte [mm]
B	Plaatdikte [mm]
C	Plaatbreedte [mm]
D	Totale dikte [mm]

AANTAL SCHROEVEN

Omschrijving		Schroeven*					Verbruik [st/m ²]
Elementtype	R _c -waarde** [m ² K/W]	160	180	200	220	volgplaat*	
Roof PD PLY ND CB Green	2,5	•				•	12
	3,5		•			•	12
	4,5			•		•	12
	6,0				•	•	12

* Per schroef dient 1 volgplaatje bevestigd te worden. Zie ook de verwerkingsvoorschriften.

Voor toebehoren en bewerkingen zie prijslijst Ussystem.

** R_c-waarde is berekend met plafond+dakbedekking.

BIJKOMENDE PRODUCTSPECIFICATIES

1. Het polyisocyanuraatschuim (PIR)

Het PIR-schuim is aan één zijde bekleed met een gasdichte bekleding en aan de andere zijde een gebitumineerd glasvlies en heeft een dichtheid van ca. 32 kg/m³, een drukvastheid van 0,20 N/mm² en waterabsorptievermogen van max. 5,5 vol.%.

VERWERKINGSVOORSCHRIFTEN BE/NL/FR/EX

Voor een correcte verwerking van onze Roof Reno dakelementen, raadpleeg onze verwerkingsvoorschriften via de website www.unilininsulation.com.



USYSTEM Roof Reno

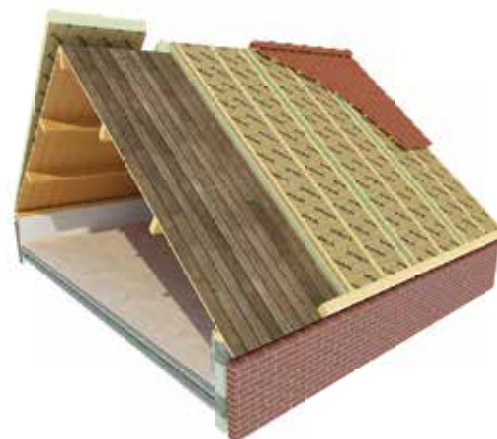
**Element op maat
voor na-isolatie
van dakbeschoot**

Isolerende renovatie elementen zijn samengesteld uit PIR isolatie en 3 vurenhouten tengels.

Toepassing Isolerende renovatie elementen, geschikt voor het na-isoleren van hellende daken op het bestaande dakbeschoot. De elementen zijn geschikt voor toepassing van een geventileerde dakbedekking zoals pannen en leien.

Plaatsing Op bestaand dakbeschoot

Isolatie Polyisocyanuraat (PIR)



SPECIFIEKE EIGENSCHAPPEN



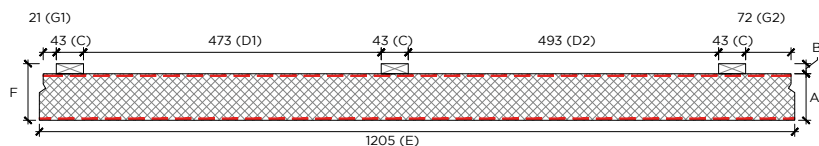
PRODUCTSPECIFICATIES

R _c -waarde [m K/W]	Isolatie- dikte [mm] (A)	Breedte [mm] (E)	Standaard lengte [mm]	Lengte op aanvraag [mm]	Gewicht [kg/m ²]	Totale dikte [mm] (F)
2,0	40	1205	NVT	2000>8000	2	56
2,5	51	1205	5400	2000>8000	3	67
3,0	63	1205	5400	2000>8000	3	79
3,5	74	1205	5400	2000>8000	3	90
4,0	85	1205	5400	2000>8000	4	101
4,5	96	1205	5400	2000>8000	4	112
5,0	107	1205	5400	2000>8000	4	123
5,5	119	1205	5400	2000>8000	4,5	135
6,0	130	1205	5400	2000>8000	5	146
6,3	134	1205	5400	2000>8000	5	150
7,0	152	1205	NVT	2000>8000	6	168
8,0	175	1205	NVT	2000>8000	7	191

Op aanvraag sponning ten behoeve van gootregel van 45 x 45 mm (met uitzondering van Rc 2,0, 2,5, 3,0, 7,0 en 8,0).

Standaardmaat: 5400 x 1205 mm (met uitzondering van Rc 2,0, 2,5, 3,0, 7,0 en 8,0). Levertijd 10 werkdagen.

PRINCIPESCHETS



Roof Reno

Tengellatafstand [mm] (G1-D1-D2,G2)	21-473-493-72
Tengellatafmeting	16 x 43

A	Isolatiedikte [mm]
B	Tengellathoogte [mm]
C	Tengellatbreedte [mm]
D1/D2	Tengellatafstand [mm]
E	Plaatbreedte [mm]
F	Totale dikte [mm]
G1/G2	Afstand tot tengel [mm]

AANTAL SCHROEVEN

Omschrijving		Schroeven*						Verbruik [m ²]
Elementtype	R _c -waarde [m ² K/W]	160	180	200	220	240	260	
Roof Reno	2,0	•						3
	2,5	•						3
	3,0	•						3
	3,5		•					3
	4,0		•					3
	4,5			•				3
	5,0			•				3
	5,5				•			3
	6,0					•		3
	6,3					•		3
	7,0						•	3
8,0							•	3

* De bevestigingsmiddelen zijn los verkrijgbaar.

Onder het kopje verbruik schroeven kunt u zien hoeveel schroeven aangeraden worden.

Zie ook de verwerkingsvoorschriften.

Voor toebehoren en bewerkingen zie prijslijst Ussystem.

BIJKOMENDE PRODUCTSPECIFICATIES

1. De tengellatten

Er zijn 3 tengellatten per dakelement, bestaande uit Europees vuren conform NEN 5466. De nominale afmetingen zijn 16 x 43 mm. (C, B)

2. Het polyisocyanuraatschuim (PIR)

Het PIR-schuim is aan beide zijden bekleed met een gasdichte bekleding en heeft een dichtheid van ca. 32 kg/m³. De λ -waarde van het schuim bedraagt 0,022 W/mK.

VERWERKINGSVOORSCHRIFTEN BE/NL/FR/EX

Voor een correcte verwerking van onze Roof Reno dakelementen, raadpleeg onze verwerkingsvoorschriften via de website www.unilininsulation.com.



USYSTEM

Roof Reno Plus

**Element op maat
voor na-isolatie
van dakbeschot
met overstek**

**Isolerende renovatie plus elementen
zijn samengesteld uit PIR isolatie en 3
verzwaarde vurenhouten tengels.**

Toepassing Isolerende renovatie elementen met versterkte tengels, geschikt voor het na-isoleren van hellende daken op het bestaande dakbeschot en de realisatie van een overstek van max 450 mm. De elementen zijn geschikt voor toepassing van een geventileerde dakbedekking zoals pannen en leien.

Plaatsing Op bestaand dakbeschot

Isolatie Polyisocyanuraat (PIR)



SPECIFIEKE EIGENSCHAPPEN

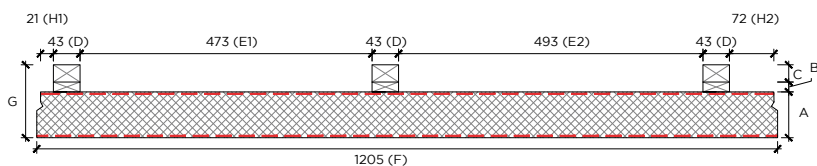


PRODUCTSPECIFICATIES

R _c -waarde [m K/W]	Isolatie- dikte [mm] (A)	Breedte [mm] (F)	Standaard lengte [mm]	Lengte op aanvraag [mm]	Gewicht [kg/m ²]	Totale dikte [mm] (G)
3,5	74	1205	5400	2000>8000	3,5	118
4,0	85	1205	5400	2000>8000	4,5	129
4,5	96	1205	5400	2000>8000	4,5	140
5,0	107	1205	5400	2000>8000	4,5	151
5,5	119	1205	5400	2000>8000	5	163
6,0	130	1205	5400	2000>8000	5,5	174
6,3	134	1205	5400	2000>8000	5,5	178
7,0	152	1205	NVT	2000>8000	6,5	196
8,0	175	1205	NVT	2000>8000	7,5	219

Op aanvraag sponning ten behoeve van gootregel van 45 x 45 mm (met uitzondering van Rc, 7,0 en 8,0)

PRINCIPESCHETS



Roof Reno Plus

Tengellatafstand [mm] (H1-E1-E2-H2)	21-473-493-72
Tengellatafmeting	16 x 43 + 28 x 43 mm

A	Isolatie dikte [mm]
B	Tengel hoogte [mm]
C	Hoogte extra tengel [mm]
D	Tengelat breedte [mm]
E1/E2	Tengellatafstand [mm]
F	Plaat breedte [mm]
G	Totale dikte [mm]
H1/H2	Afstand tot tengel [mm]

AANTAL SCHROEVEN

Omschrijving		Schroeven [mm]*							Verbruik [m ²]	Extra bevestiging muurplaat [per stuk]
Elementtype	R _c -waarde [m ² K/W]	180	200	220	240	260	280	300		
Roof Reno Plus	3,5		•						3	3
	4,0		•						3	3
	4,5			•					3	3
	5,0				•				3	3
	5,5				•				3	3
	6,0					•			3	3
	6,3					•			3	3
	7,0							•	3	3
	8,0								•	3

* De bevestigingsmiddelen zijn los verkrijgbaar.

Onder het kopje verbruik schroeven kunt u zien hoeveel schroeven aangeraden worden.

Zie ook de verwerkingsvoorschriften.

Voor toebehoren en bewerkingen zie prijslijst Ussystem.

BIJKOMENDE PRODUCTSPECIFICATIES

1. De tengellatten

Er zijn 3 tengellatten samengesteld uit 2 verlijmde tengellatten per dakelement, bestaande uit Europees vuren conform NEN 5466.

De nominale afmetingen zijn 16 x 43 + 28 x 43 mm. (B, C, D)

2. Het polyisocyanuraatschuim (PIR)

Het PIR-schuim is aan beide zijden bekleed met een gasdichte bekleding en heeft een dichtheid van ca. 32 kg/m³. De λ-waarde van het schuim bedraagt 0,022 W/mK.

VERWERKINGSVOORSCHRIFTEN BE/NL/FR/EX

Voor een correcte verwerking van onze Roof Reno dakelementen, raadpleeg onze verwerkingsvoorschriften via de website www.unilininsulation.com.



USYSTEM Roof Reno Flex

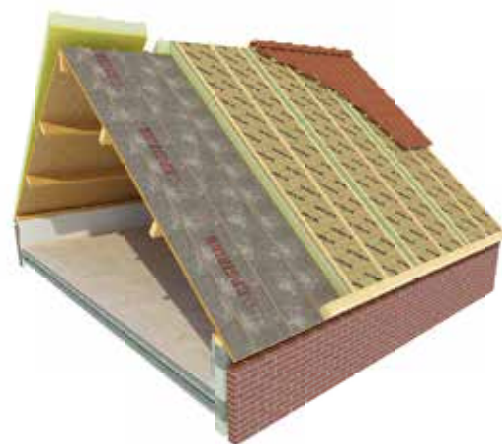
**Element op maat
voor na-isolatie
van dakbeschot
met tengels**

Isolerende renovatie elementen zijn samengesteld uit PIR isolatie, glaswol en 3 vurenhouten tengels.

Toepassing Isolerende renovatie elementen, geschikt voor het na-isoleren van hellende daken op bestaande dakelementen of op een dragend dakbeschot met tengels. De elementen zijn geschikt voor toepassing van een geventileerde dakbedekking zoals pannen en leien.

Plaatsing Op bestaand dakbeschot met tengels

Isolatie Polyisocyanuraat (PIR) + glaswol (40 mm)



SPECIFIEKE EIGENSCHAPPEN

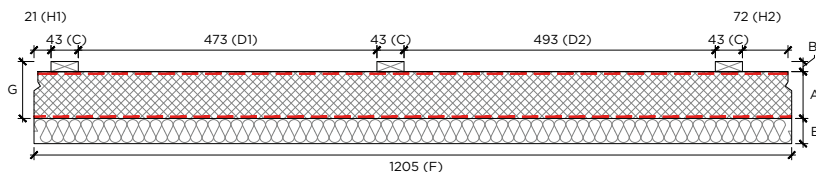


PRODUCTSPECIFICATIES

R _c -waarde [m ² K/W]	Isolatie-dikte [mm]	Breedte [mm] (F)	Lengte op aanvraag [mm]	Gewicht [kg/m ²]	Totale dikte [mm] (G)
2,5	51	1205	2000>8000	4	67
3,0	63	1205	2000>8000	4	79
3,5	74	1205	2000>8000	5	90
4,0	85	1205	2000>8000	5	101
4,5	96	1205	2000>8000	5	112
5,0	107	1205	2000>8000	6	123
5,5	119	1205	2000>8000	6	135
6,0	130	1205	2000>8000	7	146
6,3	134	1205	2000>8000	7	150
7,0	152	1205	2000>8000	7	168
8,0	175	1205	2000>8000	8	191

Op aanvraag sponning ten behoeve van gootregel van 45 x 45 mm (met uitzondering van Rc 2,5, 3,0, 7,0 en 8,0).

PRINCIPESCHETS



Roof Reno Flex

Tengellatafstand [mm] (H1-D1-D2,H2)	21-473-493-72
Tengellatafmeting	16 x 43

A	Isolatie dikte [mm]
B	Tengelhooft hoogte [mm]
C	Tengelat breedte [mm]
D1/D2	Tengellatafstand [mm]
E	Isolatie dikte glaswol [mm]
F	Plaat breedte [mm]
G	Totale dikte [mm]
H1/H2	Afstand tot tengel [mm]

AANTAL SCHROEVEN

Omschrijving		RPW-Schroeven*				
Elementtype	R _c -waarde [m ² K/W]	200	240	280	RPW-schroef op aanvraag	Verbruik [m ²]
Roof Reno Flex	2,5	•				3
	3,0	•				3
	3,5	•				3
	4,0		•			3
	4,5		•			3
	5,0		•			3
	5,5			•		3
	6,0			•		3
	6,3			•		3
	7,0				•	3
8,0				•	3	

* De bevestigingsmiddelen zijn los verkrijgbaar.

Onder het kopje verbruik schroeven kunt u zien hoeveel schroeven aangeraden worden.

Zie ook de verwerkingsvoorschriften.

Voor toebehoren en bewerkingen zie prijslijst Ussystem.

BIJKOMENDE PRODUCTSPECIFICATIES

1. De tengellatten

Er zijn 3 tengellatten per dakelement, bestaande uit Europees vuren conform NEN 5466. De nominale afmetingen zijn 16 x 43 mm. (B, C)

2. Het polyisocyanuraatschuim (PIR)

Het PIR-schuim is aan beide zijden bekleed met een gasdichte bekleding en heeft een dichtheid van ca. 32 kg/m³. De λ -waarde van het schuim bedraagt 0,022 W/mK.

3. De glaswol

De dikte van de glaswol bedraagt 40mm en dient om oneffenheden van het bestaand dakbeschoot op te vangen en zo een valse luchtsponw te voorkomen.

VERWERKINGSVOORSCHRIFTEN BE/NL/FR/EX

Voor een correcte verwerking van onze Roof Reno dakelementen, raadpleeg onze verwerkingsvoorschriften via de website www.unilininsulation.com.



USYSTEM

Roof Reno Flex Plus

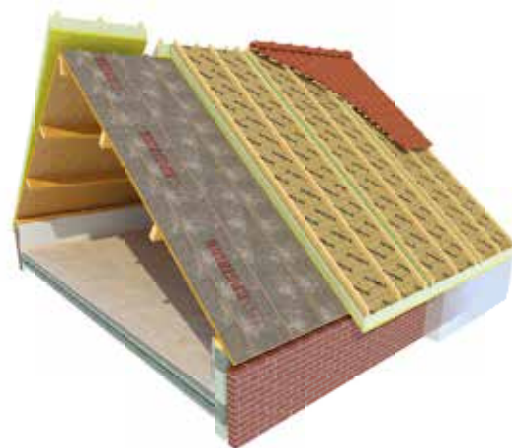
**Element op maat
voor na-isolatie
van dakbeschot
met tengellatten
en overstek**

Isolerende renovatie plus elementen zijn samengesteld uit PIR isolatie, glaswol en 3 versterkte vurenhouten tengels.

Toepassing Isolerende renovatie elementen met versterkte tengels, geschikt voor het na-isoleren van hellende daken op bestaande dakelementen of op een dragend dakbeschot met tengels en de realisatie van een overstek van max 450 mm. De elementen zijn geschikt voor toepassing van een geventileerde dakbedekking zoals pannen en leien.

Plaatsing Op bestaand dakbeschot met tengels

Isolatie Polyisocyanuraat (PIR) + glaswol (40 mm)



SPECIFIEKE EIGENSCHAPPEN

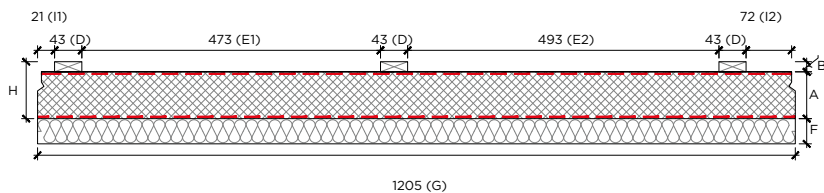


PRODUCTSPECIFICATIES

R _c -waarde [m ² K/W]	Isolatie- dikte [mm]	Breedte [mm] (G)	Lengte op aanvraag [mm]	Gewicht [kg/m ²]	Totale dikte [mm] (H)
3,5	74	1205	2000>8000	5,5	118
4,0	85	1205	2000>8000	5,5	129
4,5	96	1205	2000>8000	5,5	140
5,0	107	1205	2000>8000	6,5	151
5,5	119	1205	2000>8000	6,5	163
6,0	130	1205	2000>8000	7,5	174
6,3	134	1205	2000>8000	7,5	178
7,0	152	1205	2000>8000	7,5	196
8,0	175	1205	2000>8000	8,5	219

Op aanvraag sponning ten behoeve van gootregel van 45 x 45 mm (met uitzondering van Rc 7,0 en 8,0).

PRINCIPESCHETS



Roof Reno Flex Plus

Tengellatafstand [mm] (I1-E1-E2,I2)	21-473-493-72
Tengellatafmeting	16 x 43 + 28 x 43 mm

A	Isolatie dikte [mm]
B	Tengellathoogte [mm]
C	Hoogte extra tengel [mm]
D	Tengelat breedte [mm]
E1/E2	Tengellatafstand [mm]
F	Isolatie dikte glaswol [mm]
G	Plaat breedte [mm]
H	Totale dikte [mm]
I1/I2	Afstand tot tengel [mm]

AANTAL SCHROEVEN

Omschrijving		RpW-schroeven*				Verbruik [m ²]	Extra bevestiging muurplaat [per stuk]
Elementtype	R _c -waarde [m ² K/W]	240	280	300	RpW-schroef op aanvraag		
Roof Reno Flex Plus	3,5	•				3	3
	4,0	•				3	3
	4,5		•			3	3
	5,0		•			3	
	5,5		•			3	
	6,0			•		3	
	6,3			•		3	
	7,0				•	3	
	8,0				•	3	

* De bevestigingsmiddelen zijn los verkrijgbaar.

Onder het kopje verbruik schroeven kunt u zien hoeveel schroeven aangeraden worden.

Zie ook de verwerkingsvoorschriften.

Voor toebehoren en bewerkingen zie prijslijst Usystem.

BIJKOMENDE PRODUCTSPECIFICATIES

1. De tengellatten

Er zijn 3 tengellatten samengesteld uit 2 verlijmde tengellatten per dakelement, bestaande uit Europees vuren conform NEN 5466.

De nominale afmetingen zijn 16 x 43 + 28 x 43 mm. (B, C, D)

2. Het polyisocyanuraatschuim (PIR)

Het PIR-schuim is aan beide zijden bekleed met een gasdichte bekleding en heeft een dichtheid van ca. 32 kg/m³. De λ -waarde van het schuim bedraagt 0,022 W/mK.

3. De glaswol

De dikte van de glaswol bedraagt 40mm en dient om oneffenheden van het bestaand dakbeschoot op te vangen en zo een valse luchtsponw te voorkomen.

VERWERKINGSVOORSCHRIFTEN BE/NL/FR/EX

Voor een correcte verwerking van onze Roof Reno dakelementen, raadpleeg onze verwerkingsvoorschriften via de website www.unilininsulation.com.



UTHERM Attic L Click

Isolatieplaat met afwerking voor na-isolatie van hellende daken

De Utherm Attic L Click is een decoratieve luchtdicht element die bestaat uit PIR-hardschuim, een witte afwerking en pvc profielen.

Toepassing Na-isolatie van hellende daken via de binnenzijde. De elementen zijn geschikt voor toepassing tussen gordingen onder een ongeïsoleerd waterdicht hellend dak.

Isolatie Polyisocyanuraat (PIR)
Gedeclareerde lambda-waarde (λ_D): 0,022 W/m.K

Afwerking Onderplaat: Witgelakte spaanplaat 8mm (CB White)
 Bovenzijde: meerlaags alu-laminaat

Afmetingen Standaard: 1.200, 1.300, 1.400 x 585 mm

Randafwerking Rechte kanten
 PVC profielen aan te brengen



lambda-waarde:
0,022
 W/m.K



R_c [m ² K/W]	Isolatie-dikte [mm]	Totale dikte [mm]	Gewicht [kg/m ²]	Onderplaat [mm]	Breedte [mm]	In stock	Op aanvraag
2,5	67	75	7	8	585		✓
3,5	90	98	8	8	585	✓	
4,5	116	124	9	8	585	✓	

Voorraadlengtes 1.200 mm, 1.300 mm en 1.400 mm. Op aanvraag op maat te verkrijgen vanaf >250 m² met meerkosten 3, maximale lengte 3.000 mm Levertijd 5 werkdagen (voorraadproducten) en 15 werkdagen (op maat). Franco levering vanaf 100 m². Bij vrachten onder de 100m² wordt er vrachtkosten in rekening gebracht.



BENODIGDE ACCESSOIRES

Attick L Click randprofielen (set bestaande uit basisprofiel + afwerkprofiel) (voor verbeterde luchtdichtheid)	
lengte 2.600 mm R _c 2,5	set van 6 st
lengte 2.600 mm R _c 3,5	set van 6 st
lengte 2.600 mm R _c 4,5	set van 6 st
Attick L Click naadprofiel (voor verbeterde luchtdichtheid)	
lengte 2.600 mm	set van 6 st
Attick L Click montage clips (4 stuks per element benodigd)	doos van 25 st



Afwerkprofiel



Basisprofiel



Naadprofiel



Montage clips

BIJKOMENDE EIGENSCHAPPEN

Lengte	Voorraadlengtes 1.200 mm, 1.300 mm en 1.400 mm. Op aanvraag op maat te verkrijgen vanaf >250 m ² met meerkosten, maximale lengte 3.000 mm
Breedte	Standaard breedte is 585 mm
Standaardverpakking	R _c 2,5 - 6 platen/pak, R _c 3,5 - 4 platen/pak, R _c 4,5 - 3 platen/pak



Ussystem prefab



Efficiënt, makkelijk en duurzaam bouwen

Prefab Solutions en de submerken Ussystem Roof PR FAS, Ussystem Roof PR RBD, Ussystem Wall DS en Prefab dak op maat vind je voortaan onder de nieuwe naam Ussystem.

De geprefabriceerde dak- en wandsystemen worden volledig **op maat** gemaakt en samen met een **genummerd legplan** als een geheel geleverd op de bouwplaats. Ze zijn **eenvoudig te monteren** waardoor (ver)bouwen efficiënter en beter gaat.

Omdat het vaak maatwerk betreft kan Unilin Insulation **extra ondersteuning** bieden op vlak van **berekeningen, bouwtekeningen en montageplannen**.

Unilin Insulation is dus meer dan een leverancier, en denkt graag met je mee over de meest duurzame en efficiënte prefaboplossing.



Overzicht Ussystem prefaboplossingen

Ussystem Wall DS

p. 86

- Snel en eenvoudig bouwen met SIP-elementen
- Kant-en-klare constructieve en isolerende prefab wanden
- PIR-isolatie: optimaal circulair vanwege de levensduur en vochtongevoeligheid
- Watervaste spaanplaat
- Drie verticale constructieve ribben, die zorgen voor een grote stijfheid
- Elektraleidingen en afvoeren kun je infrezen zonder afbreuk te doen aan de stijfheid. Direct af te werken
- Herbruikbaarheid

Ussystem Roof PR FAS

p. 88

- Industrieel vervaardigde dakelementen
- Maatwerk
- Flexibele, luchtdichte en zelfdragende dakconstructie
- Alle dragende onderdelen en constructieve sparingen zijn reeds in de elementen verwerkt
- PIR-isolatie: optimaal circulair vanwege de levensduur en vochtongevoeligheid
- Herbruikbaarheid

Ussystem Roof PR RBD

p. 90

- Ruwbouw dakkapellen bestaande uit drie componenten, twee zijwangen en het dak
- PIR-isolatie: optimaal circulair vanwege de levensduur en vochtongevoeligheid
- Ga zelf aan de slag met de online configurator
- Eenvoudig te plaatsen en veel combinaties mogelijk

PREFAB dak op maat

p. 92

- Snelle verwerking op de bouwplaats door maatwerk
- Uitermate geschikt voor complexe en speciale dakvormen
- Geleverd op legvolgorde, inclusief legplan
- Geen afval op de bouwplaats
- Constructieve sparingen
- Luchtdicht bouwen
- Uitvoerbaar met diverse zichtzijdes en te combineren met Unilin ruwbouw dakkapellen

Ussystem Wall DS

Ussystem Wall DS is een constructief en isolerend SIP-wandelement, ideaal voor prefab bouwen. Met deze SIP-elementen (Structural Insulated Panels) bouw je makkelijk zelf een aanbouw of realiseren we samen een prefab project op maat. Deze kant-en-klare elementen zijn ook afzonderlijk verkrijgbaar.

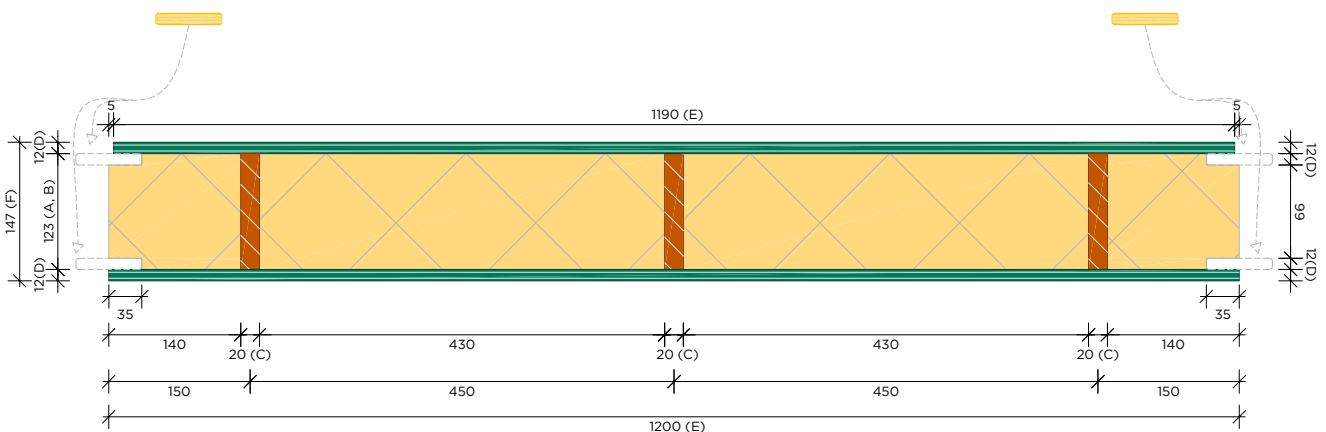
PREFAB SIP-ELEMENTEN VOOR JOUW PROJECT

Onze SIP-elementen zijn voorzien van hoogwaardige **PIR-isolatie** en **watervaste verlijmde spaanplaten**, maar het meest unieke zijn de drie **verticale constructieve ribben**. Zij zorgen namelijk voor een grote stijfheid zodat je zonder afbreuk te doen aan de sterkte, elektraleidingen kan infrezen. Alle onderdelen bevestig je aan elkaar met **koppelveren** en **schroeven** waardoor de volledige constructie demonteerbaar is en in lijn met de **circulaire bouwrichtlijnen** voor **2050**.

USYSTEM WALL DS

Rc waarde 4,7
Totaaldikte 147 mm
Breedte tot 1200 mm
Lengte tot 8 m

A	Isolatie dikte [mm]	D	Plaatdikte [mm]
B	Ribhoogte [mm]	E	Elementbreedte [mm]
C	Ribbreedte [mm]	F	Totale dikte [mm]



PREMIUMKWALITEIT TEGEN CONCURRERENDE PRIJS

- Hoogwaardige PIR-isolatie en vochtwerende Durelis P5/CB Green spaanplaten
- Alles wordt machinaal op maat gezaagd met gegarandeerde kwaliteit.
- Standaard geleverd onder FSC® certificaat SCS-COC-003216
- De wandelementen scoren hoog op vlak van thermische prestaties
- Dankzij de isolerende tussenlaag van hoogwaardige PIR ontstaan er geen koudebruggen

GROTE AFWERKINGSVRIJHEID

- Afwerking van de binnenzijde kan direct op de wandelementen worden aangebracht (bv. een gipsplaat)
- Diverse afwerkingen van de buitenzijde naar wens mogelijk (bv. metselwerk of gevelbekeleding)

SNEL, SLIM EN DROOGBOUWEN

- Korte doorlooptijd
- Compleet bouwpakket, op montagevolgorde geleverd
- Makkelijk hanteerbaar en lichter dan HSB
- Extra duurzaam dankzij de circulaire demontage
- Elektraleidingen zijn makkelijk in te frezen in het element volgens onze verwerkingsvoorschriften.
- Luchtdichte bouwmethode: lichte en sterke elementen, voorzien van een uniek luchtdicht systeem.

SAMEN REALISEREN WE JOUW PROJECT!

- Sterke ondersteuning in het hele proces
- Aan de hand van uw tekening/schets en onze standaard details maken wij een totaalofferte voor u.
- Ons verwerkingsvoorschrift begeleidt u door iedere stap tijdens de montage.
- U krijgt 2D en 3D uitwerking mee bij offerte.



Ussystem Roof PR FAS



Een stevig en stabiel dak zonder onderconstructie? Het kan dankzij Ussystem Roof PR FAS, een revolutionaire bouwmethode voor **luchtdichte daken zonder onderconstructie**. Alle **dragende onderdelen** en **constructieve sparingen** zijn reeds **in het product verwerkt** en worden als **één geheel** geleverd op de bouwplaats.

Er zijn **geen nok- en tussengordingen** en de **geïntegreerde hoek- en kilkepers** zorgen ervoor

dat er onder de zelfdragende constructie **geen ruimteverlies** is. Een troef die ervoor zorgt dat je de ruimte onder het dak optimaal kunt benutten.

De Ussystem Roof PR FAS dakelementen worden standaard geleverd met een **witte zichtzijde**, waardoor de isolatie en afwerking in een keer klaar is. De **hoge prestaties** op vlak van **isolatiewaarde** en de **luchtdichte constructie** zorgen er dan weer voor dat je **minder energie verbruikt** en **geld bespaart**.



DE VOORDELEN VAN USYSTEM ROOF PR FAS

- 1 Optimale benutting van de ruimte
- 2 Zelfdragend daksysteem
- 3 Korte voorbereidings- en levertijd
- 4 Gewaarborgde kwaliteit door industriële vervaardiging
- 5 Flexibiliteit in dakvormen
- 6 Dak wordt op maat geleverd
- 7 Uniek luchtdicht systeem
- 8 Geringe dikte bij hoge isolatiewaarde
- 9 Standaard geleverd onder FSC® certificaat SCS-COC-003216

Ussystem Roof PR RBD



Op zowel rechte en getoogde daken, en bestaande als te renoveren daken kan eenvoudig een ruwbouw dakkapel geplaatst worden. Ook de prefaboplossingen van Unilin Insulation breid je makkelijk uit met Ussystem Roof PR RBD.

Zowel de zijwangen en het dak van de dakkapel zijn opgebouwd uit een binnen- en buitenbeplating van 12 mm watervaste P5 spaanplaat met daartussen **PIR hardschuim isolatie**.

De kopse kanten van de wangen en het dak zijn van **randhout (24 mm dikte)** voorzien. De dakkapellen worden volgens een standaardopbouw en -detailering geproduceerd en geleverd als losse componenten.

DE VOORDELEN VAN USYSTEM ROOF PR RBD

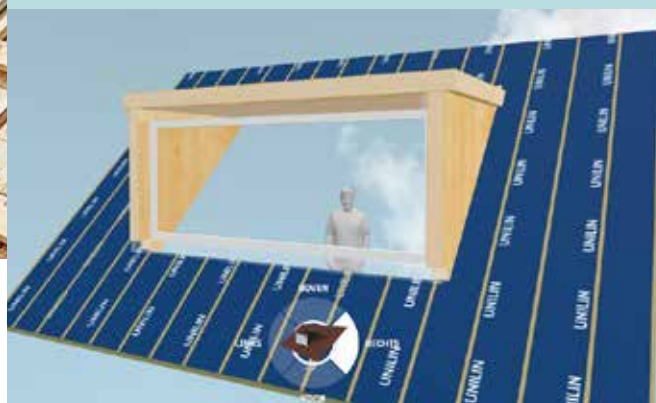
- 1 Op maat gemaakt
- 2 Praktisch en eenvoudig te plaatsen
- 3 Tijd- en kostenbesparend
- 4 Online tool met duidelijke prijsindicatie doorheen de verschillende stappen
- 5 Industrieel vervaardigd
- 6 Korte voorbereidingstijd dankzij configurator



SNEL EEN ONTWERP EN PRIJSINDICATIE MET DE 3D-CONFIGURATOR

In tien simpele stappen creëer je via de 3D configurator een ruwbouw dakkapel, die je na het plaatsen van je bestelling **drie à vier weken** later al mag verwachten op de bouwplaats. Je hoeft niets te meten of te zagen en de makkelijk hanteerbare elementen zijn eenvoudig te monteren.

Benieuwd naar de kostprijs van jouw ruwbouw dakkapel? Krijg een eerste **prijsindicatie** via onze online tool op configurator.unilininsulation.com.



De ruwbouw dakkapellen zijn **leverbaar met verschillende Rc-waarden** en worden geleverd als ruwbouw dakkapellen, dus onafgewerkt.

De pakketdikte van de zijwangen en dak	
Rc waarde	Pakketdikte
Rc 3,5	134 mm
Rc 4,0	154 mm
Rc 4,7	174 mm
Rc 5,0	184 mm
Rc 6,3	214 mm
Rc 7,0	244 mm

Dak op maat

Op maat gemaakte dakelementen zorgen voor een razendsnelle verwerking op de bouwplaats. Unilin Insulation biedt een passende oplossing voor elk dak, hoe complex ook.

DE VOORDELEN VAN EEN DAK OP MAAT

- Geen bewerkingen op de bouwplaats
- Uitermate geschikt voor complexe en speciale dakvormen
- Specificatie elementen middels legplan
- Geleverd op legvolgorde
- Geen afval op de bouwplaats
- Geschikt voor een onderconstructie
- Constructieve sparingen
- Luchtdicht bouwen
- Uitvoerbaar met diverse zichtzijdes
- Makkelijk te combineren met de Unilin ruwbouw dakkapellen (p. 90)

VEEL MOGELIJKHEDEN DANKZIJ MAATWERK

- Nok- en gootafschuining
- Produceren van paselementen
- Diagonaal zagen ten behoeve van hoek- en kilkepers
- Het maken van sparingen
- Integratie van slapers en ravelingen in de elementen





DAK OP MAAT IS MOGELIJK MET:

- Ussystem Roof OS Easy Airtight (p. 42)
- Ussystem Roof DS Easy Airtight (p. 48)
- Ussystem Roof SW Light (Plus) (p. 14, p. 18)

WENS JE EEN OFFERTE?

Bezorg ons uw plannen en gegevens via info.nl@unilin.com.



Service en advies





VERKOOP BINNENDIENST

Voor al je vragen en orders kun je terecht bij onze verkoop binnendienst. Wij zijn elke werkdag bereikbaar tussen 8.00 en 17.00 uur.

E orders.unilininsulation@unilin.com
T 013 523 13 90

SERVICE EN LOGISTIEK

Orders

Voor orders en vragen over leveringen en facturatie, bel ons op +32 56 73 59 99 of mail naar Orders.UnilinInsulation@unilin.com.

Alle orders dienen correcte hoeveelheden, specificaties en een leveringsadres te bevatten. Zonder correct of volledig leveringsadres kan een levering niet worden uitgevoerd.

Customer Service is elke werkdag bereikbaar van 8 tot 12 uur en van 13 tot 17 uur.

Alle informatie kan ook 24/7 geraadpleegd worden via ons online klantenportaal My Insulation my.unilininsulation.com.





BETALINGSTERMIJNEN

De betaling dient te gebeuren binnen de 30 dagen vanaf factuurdatum. Op huidige clausules gelden onverminderd onze algemene verkoopvoorwaarden, die je terugvindt op www.unilininsulation.com.

LEVERINGSVOORWAARDEN

- Afhankelijk van het type plaat gebeurt de levering op de bouwplaats standaard twee à drie weken vanaf het moment van bestelling.
- Wens je speciale bewerkingen, contacteer ons voor de levertermijn.

TRANSPORTTOESLAGEN

- Franco levering vanaf 100m², bij bestellingen van minder dan 100m² dien je rekening te houden met additionele transportkosten.
- De lengte van de pakken varieert tussen 1 meter en 8 meter met breedtes tussen 80 centimeter en 1,2 meter.

LOSSEN VAN GOEDEREN

Levering gebeurt altijd met een zelflosser die de dakelementen lost op de gewenste locatie (met uitzondering van prefab kappen).

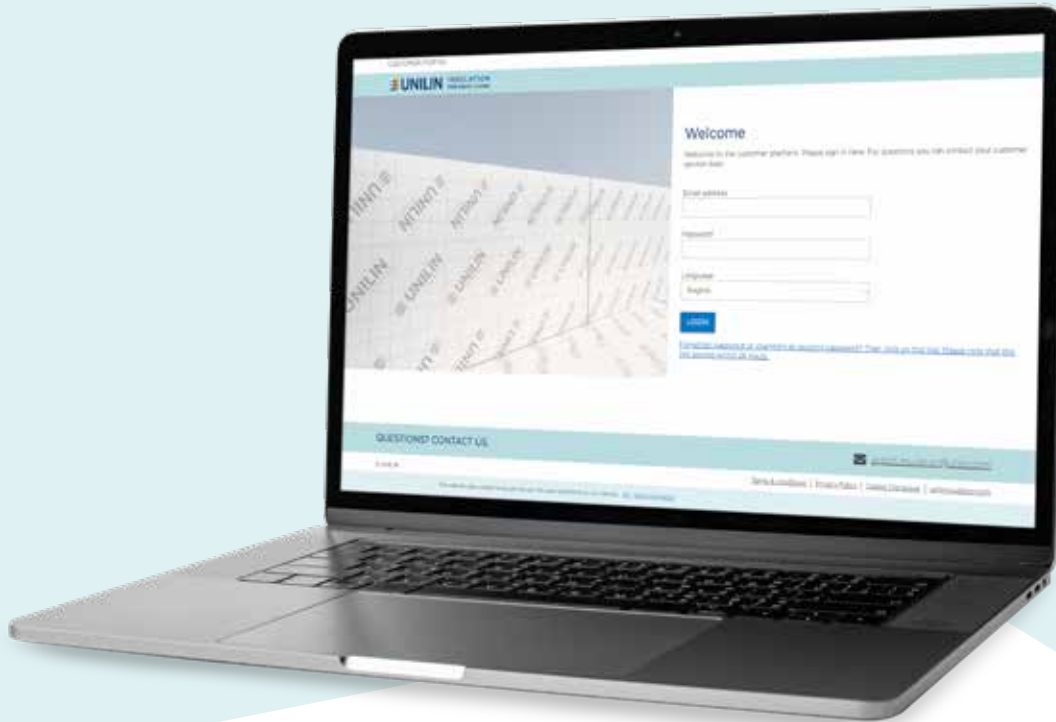
Zorg voor een veilige losomgeving waar onze medewerkers direct kunnen starten met lossen van de goederen zodra zij met de vrachtauto op de plaats van bestemming arriveren. Wanneer er op dat moment wordt verwezen naar een ander losadres, heeft Unilin Insulation het recht om extra kosten in rekening te brengen.

Let op: leveringen in magazijnen worden niet door de chauffeur gelost.

VERWERKING

Meer informatie over de verwerking van onze producten vind je in onze verwerkingsvoorschriften. Je vindt deze terug op www.unilininsulation.com of neem contact op met onze verkoop binnendienst.

My Insulation



HEB JIJ HET AL ONTDEKT?

Op my.unilininsulation.com kan je als klant gemakkelijk orderinfo raadplegen, leveringen opvolgen, productfiches downloaden, ... Kortom: dé centrale plek om 24/7 up-to-date te blijven!

My Insulation is er speciaal om het onze klanten gemakkelijk te maken. Je vindt er onmiddellijk een antwoord op vragen, zoekt er vlot info op en blijft steeds op de hoogte over producteigenschappen, orders en leveringen. Want voor ons duurzaam partnerschap gaan we graag verder!

MY INSULATION IN EEN NOTENDOP

- Lopende orders en historiek checken
- Leveringen vlot opvolgen
- Productinfo, technische fiches, certificaten, ... downloaden
- 24/7 beschikbaar, waar je ook bent
- In 1 klik een antwoord op elke vraag

SERVICE ALS PRIORITEIT

Je merkt het, met My Insulation willen we onze service een niveau hoger tillen. Dankzij dit nieuwe online platform blijf je immers op elk moment geïnformeerd en kun je alle nodige gegevens in no time oproepen. Bovendien voegen we continu nieuwe features toe om je op verschillende vlakken optimaal van dienst te kunnen zijn!





Unilin Insulation
Beneluxstraat 1
5061 KD Oisterwijk - Nederland
T +31 (0)13 523 13 13
E info.nl@unilin.com
W www.unilininsulation.com

De informatie in deze brochure is up-to-date en correct op de datum van uitgifte. Controleer www.unilininsulation.com voor de recentste informatie. Aangezien Unilin de omstandigheden waaronder dit product mag worden gebruikt niet in de hand heeft of er niet op kan anticiperen, moet iedere gebruiker zelf de informatie interpreteren in het licht van de specifieke context van het geplande gebruik. Binnen de grenzen van de wet kan Unilin niet aansprakelijk worden gesteld voor welke schade dan ook die voortvloeit uit het gebruik van of het vertrouwen op de informatie uit dit informatieblad. In deze brochure worden geen uitdrukkelijke of impliciete garanties gegeven, met inbegrip van maar niet beperkt tot een garantie op verhandelbaarheid of geschiktheid voor een specifiek gebruik.